

リブトピア諸江 310号室

広々お部屋を使える金沢駅までもアクセスしやすいマンションです
アルプラザ金沢・セブンイレブンなど近くで便利!インターネット使い放題
です!さらに都市ガスなので光熱費が抑えられます!浅野川線上諸江駅ま
で徒歩3分で通勤も楽々♪



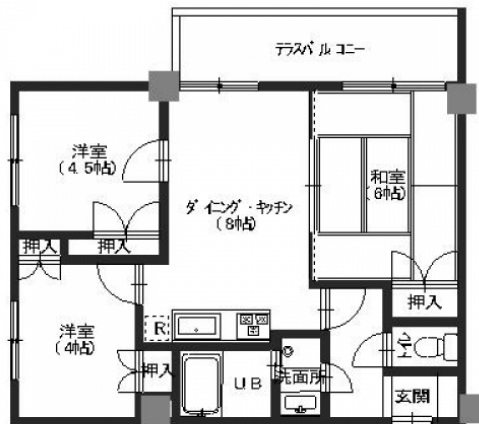
設備項目

- テレビモニタ付インターホン
- 温水洗浄便座
- ネット使い放題
- 独立洗面台
- エアコン
- 照明器具
- システムキッチン
- エレベーター
- バス・トイレ別

コンロ2口以上/バルコニー・ベランダ/室内洗濯機置場/宅配ボックス/駐車場あり/駐輪場あり

近隣情報
◎あべ歯科クリニック:164m ◎アルプラザ:442m
◎セブンイレブン:209m

間取り



※お部屋の写真と間取りが現状と異なる場合は、現状を優先します。

物件概要

所在地	石川県金沢市諸江町上丁135-1
沿革/最寄り駅	北陸鉄道浅野川線/上諸江駅徒歩2分
建物種別	マンション
施工/構造	1990年7月/鉄筋コンクリート造
階建/総戸数	5階建/3階部分
間取り	2LDK(洋4帖、洋4.5帖、LDK14帖)
専有面積	56.13㎡
契約形態	普通借家2年間
入居日	即入居可
部屋向き	西

月額賃料

家賃	¥54,000
共益費	¥5,000
駐車料	¥7,700 (税込み)
その他	●浄水器リース料 ¥1,430 (税込) ●暮らすコンシェルジュプライム ¥3,278 (税込)
初期費用	
敷金	1ヶ月
礼金	
仲介手数料	(家賃+駐車料) × 消費税
その他	●住宅保険あり ●鍵交換代 ¥16,500 (税込) ●暮らすコンシェルジュ加入金 ¥22,000 (税込)
入居条件	●保証人不要・代行 ●火災保険料は暮らすコンシェルジュプライムに含む。●短期解約違約金:1年未満の解約で家賃1ヶ月 ●法人契約の場合敷金2ヶ月、FR無し
特約	法人契約の場合暮らすコンシェルジュライト(1,100円/月額)、暮らすコンシェルジュ加入金(13,200円税込み/初回のみ必須)

手数料の負担割合	貸主	0%	借主	100%
手数料の配分割合	元付	50%	客付	50%