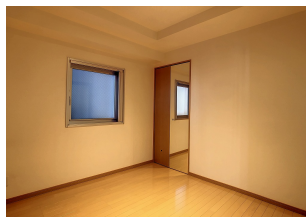


ファーストレーベン六枚町 901

金沢駅徒歩圏内のオール電化デザイナーズマンション！
インターネット無料！宅配BOX付きでお買い物ますます便利です！共用部まで洗練されたデザインも魅力！



間取り



お部屋の写真と間取りが現状と異なる場合は、現状を優先します。

月額賃料

家賃	¥66,000
共益費	¥9,900
駐車料	¥17,820
その他	浄水器リース料1,430円(税込み) / 暮らすコンシェルジュプライム3,278円(税込み)

初期費用

敷金	2.5ヶ月
礼金	2ヶ月
仲介手数料	家賃 × 消費税
その他	暮らすコンシェルジュ加入金28,600円(税込み)
入居条件	家具類はCGで実際には付きません 火災保険料は暮らすコンシェルジュPrime+Sに含む
特約	法人契約：暮らすコンシェルジュライト(1,100円/月額)、暮らすコンシェルジュ加入金(13,200円/初回のみ)必須 水道検針事務手数料(1,100円)

設備項目

オール電化 / 独立洗面台 / バルコニー・ベランダ / 室内洗濯機置場 / 照明器具 / バス・トイレ別 / 温水洗浄便座 / BSアンテナ / CSアンテナ / ケーブルテレビ(CATV) / 防犯カメラ / オートロック / TVモニター付きインターホン / 宅配ボックス / エレベーター / エアコン付き / インターネット対応 / IHクッキングヒーター / インターネット無料 / 南向き / システムキッチン

物件概要

所在地	石川県金沢市本町2丁目7-5
沿革 / 最寄り駅	IRいしかわ鉄道/金沢駅徒歩7分
建物種別	賃貸マンション
施工 / 構造	2004年02月 / 鉄骨造
階建 / 総戸数	9階建(9階部分)
間取り	1K(洋10帖,K2帖)
専有面積	32.4㎡
契約形態	普通借家2年
入居日	即入居可
部屋向き	南西

近隣情報

洞庭医院 : 305m マルエー元菊店 : 650m ファミリーマート : 188m

crasco

金沢駅前店 / 920-0853 石川県金沢市本町2-3-5
TEL.076-222-1133 FAX.076-222-4040
MAIL.ekimae@crasco.jp www.crasco.jp

情報公開日：2024年11月23日
取引形態：代理
国土交通大臣(2)第8818号



手数料の負担割合	貸主	0%	借主	100%
手数料の配分割合	元付	50%	客付	50%