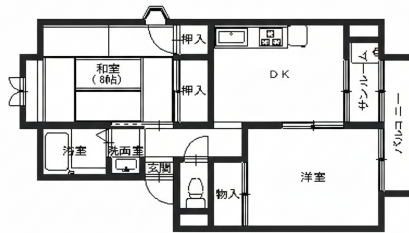


メゾン・F 201

敷金礼金ゼロ！1か月フリーレント付き！
バルコニー＋サンルーム付きでお洗濯も安心 海側環状線にも出やすく、
アピタタウン金沢ベイも近い便利な立地です！



間取り



お部屋の写真と間取りが現状と異なる場合は、現状を優先します。

月額賃料

家賃	¥43,000
共益費	¥3,000
駐車場	¥3,300
その他	RL Support System+M3,300円(税込み)

初期費用

敷金	-
礼金	-
仲介手数料	家賃 × 消費税
更新事務手数料	47,300円
その他	クラスコギャランティ 初回保証料52,600円(税込み) 畳表替え36,300円(税込み)
入居条件	法人契約の場合敷金2か月 短期解約違約金有り(1年未満:家賃の2ヶ月分・1年以上2年未満:家賃の1ヵ月分) 火災保険料はRL Support System+Mに含む 2026.3.5解約
特約	法人契約の場合:RLSS Light+M(2,090円/月額)、RLSS初回加入金(19,800円/税込)必須

設備項目

室内洗濯機置場 / 独立洗面台 / バス・トイレ別 / 温水洗浄便座 / TVモニタ付きインターホン / エアコン付き / 照明器具 / トランクルーム / サンルーム / バルコニー・ベランダ / BSアンテナ / プロパンガス / 南向き

物件概要

所在地	石川県金沢市畝田中2丁目56
沿革 / 最寄り駅	I R いしかわ鉄道/金沢駅バス停 畝田中3丁目徒歩3分
建物種別	賃貸アパート
施工 / 構造	1992年05月 / 軽量鉄骨造
階建 / 総戸数	2階建(2階部分)
間取り	2DK(和6帖,洋6帖,DK6帖)
専有面積	45.98㎡
契約形態	普通借家2年
入居日	2026年3月中旬
部屋向き	南

中央病院：1668m アルビス：521m ローソン：336m

近隣情報

crasco

GO賃貸・金沢けやき通り店 / 920-0024 石川県金沢市西念4-24-21
TEL.076-233-3010 FAX.076-233-3080
MAIL.keyaki@crasco.jp www.crasco.jp

情報公開日：2026年2月10日
取引形態：代理
国土交通大臣（3）第8818号



手数料の負担割合	貸主	0%	借主	100%
手数料の配分割合	元付	50%	客付	50%