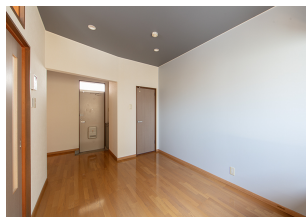


ヴィラ・エスエフ 201

リノッタカラーズ施工しましたリノベーション物件！

1LDKで魅力的な賃料ですね！敷金礼金も0物件なので初期費用を抑えることが出来ます！キッチンも2口コンロ設置可能で広々使うことが出来ます！



お部屋の写真と間取りが現状と異なる場合は、現状を優先します。

設備項目

室内洗濯機置場 / バス・トイレ別 / TVモニタ付きインターホン / エアコン付き / 照明器具 / BSアンテナ / プロパンガス

近隣情報

金沢聖霊総合病院 : 1339m ユニー (株) アビタ金沢店 : 446m ファミリーマート : 337m

物件概要

所在地	石川県金沢市増泉1丁目12 - 16
沿革 / 最寄り駅	北陸鉄道石川線/野町駅徒歩4分
建物種別	賃貸アパート
施工 / 構造	1994年09月 / 木造
階建 / 総戸数	2階建(2階部分)
間取り	1DK(LDK8帖,洋6帖)
専有面積	29.25㎡
契約形態	普通借家2年
入居日	即入居可
部屋向き	西

月額賃料

家賃	¥30,000
共益費	¥2,000
駐車場	¥4,400
その他	暮らすコンシェルジュMiddle + M2,992円(税込み)

初期費用

敷金	-
礼金	-
仲介手数料	家賃 × 消費税
更新事務手数料	33,000円
その他	ライフあんしんプラス34,992円(税込み) 暮らすコンシェルジュ + M加入金25,300円(税込み)
入居条件	短期解約違約金有り(1年未満:家賃の1ヶ月分) 火災保険料は暮らすコンシェルジュMiddle+Mに含む 2025.12.7解約
特約	法人契約: 暮らすコンシェルジュLight + M (2,090円/月額)、暮らすコンシェルジュ + M加入金 (19,800円/初回のみ) 必須

crasco

GO賃貸・金沢南部店 / 921-8163 石川県金沢市横川4-188
TEL.076-241-2121 FAX.076-241-0707
MAIL.yokogawa@crasco.jp www.crasco.jp

情報公開日: 2026年1月10日
取引形態: 代理
国土交通大臣(3)第8818号



手数料の負担割合	貸主	0%	借主	100%
手数料の配分割合	元付	50%	客付	50%