

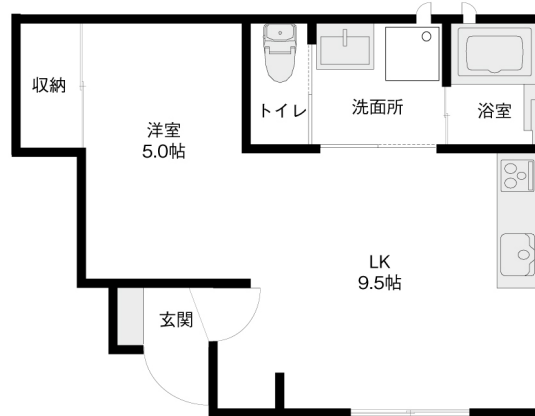
フォルトゥーナ B001

香林坊まで徒歩圏内の築浅物件！宅配ボックスあり！

オール電化・エコキュート仕様で光熱費が抑えられます！風情ある長町の静かな住環境！1LDKのゆったりした間取りでゆとりある暮らしをはじめませんか？



間取り



お部屋の写真と間取りが現状と異なる場合は、現状を優先します。

月額賃料

家賃	¥60,000
共益費	¥4,000
駐車料	-
その他	暮らすコンシェルジュMiddle + M2,992円(税込み)

初期費用

敷金	-
礼金	-
仲介手数料	(家賃 + 駐車料) × 消費税
その他	ライフあんしんプラス66,992円(税込み) 暮らすコンシェルジュ + M加入金28,600円(税込み)
入居条件	同タイプ、別部屋の画像です 2025.4.30解約予定 火災保険料は暮らすコンシェルジュMiddle+Mに含む
特約	法人契約：暮らすコンシェルジュLight+M (2,090円/月額)、暮らすコンシェルジュ+M加入金 (19,800円/初回のみ) 必須

設備項目

追い焚き機能付き / 浴室乾燥機 / 室内洗濯機置場 / 独立洗面台 / バス・トイレ別 / 温水洗浄便座 / TVモニター付きインターホン / 宅配ボックス / エアコン付き / 照明器具 / オール電化 / 駐輪場 / BSアンテナ / 防犯カメラ / インターネット無料 / IHクッキングヒーター

近隣情報	金沢聖霊総合病院: 224m (株) マルエー mini 香林坊店: 559m ローソン: 545m
------	--

物件概要

所在地	石川県金沢市長町2丁目4-11-10
沿革 / 最寄り駅	IRいしかわ鉄道/金沢駅徒歩 22分
建物種別	賃貸アパート
施工 / 構造	2016年09月 / 木造
階建 / 総戸数	2階建(1階部分)
間取り	1LDK(洋5帖, LDK9.5帖)
専有面積	34.36㎡
契約形態	普通借家2年
入居日	2025年5月中旬
部屋向き	東



GO賃貸・金沢駅前店 / 920-0853 石川県金沢市本町2-3-5
TEL.076-222-1133 FAX.076-222-4040
MAIL.ekimae@crasco.jp www.crasco.jp

情報公開日：2025年4月5日
取引形態：代理
国土交通大臣（2）第8818号



手数料の負担割合	貸主	0%	借主	100%
手数料の配分割合	元付	50%	客付	50%