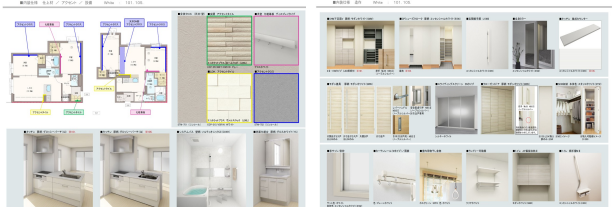
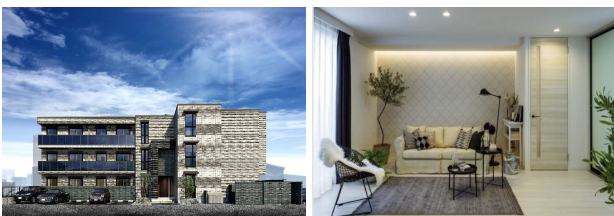


# トワイライト瓢箪町 101

明成小学校横の新築！積水ハウス施工！

金沢駅まで徒歩約13分！近隣にはスーパーもあり利便性も ですね！2LDKでファミリーにもご夫婦にもおススメ！駐車場1台確保可能！



お部屋の写真と間取りが現状と異なる場合は、現状を優先します。

| 月額賃料  |  |
|-------|--|
| 家賃    | ¥127,000   |
| 共益費   | ¥5,500   |
| 駐車場料  | ¥11,000  |
| その他   | 暮らすコンシェルジュPrime + M3,993円(税込み)   |
| 初期費用  |  |
| 敷金    | 1ヶ月  |
| 礼金    | 2ヶ月  |
| 仲介手数料 | 家賃 × 消費税   |
| その他   | インターネット初回事務手数料12,100円(税込み)<br>暮らすコンシェルジュ + M加入金31,900円(税込み)              |
| 入居条件  | 火災保険は暮らすコンシェルジュPrime + Mに含む 2025年8月1日入居開始                                |
| 特約    | 法人契約：暮らすコンシェルジュLight + M (2,090円/月額)、暮らすコンシェルジュ + M加入金 (19,800円/初回のみ) 必須 |

| 設備項目   |                                    |
|--|------------------------------------|
| システムキッチン / カウンターキッチン / 追い焼き機能付き / 浴室乾燥機 / 室内洗濯機置場 / 独立洗面台 / バス・トイレ別 / 温水洗浄便座 / TVモニター付きインターホン / 宅配ボックス / エアコン付き / 照明器具 / ウォークインクローゼット / トランクルーム / オール電化 / 駐輪場 / オートロック / インターネット無料 / コンロ2口以上 / IHクッキングヒーター |                                    |
| 近隣情報   | 林病院：700m マルエー彦三：190m ファミリーマート：650m |

| 物件概要      |                            |
|-----------|----------------------------|
| 所在地       | 石川県金沢市瓢箪町225 - 1, 225 - 2  |
| 沿革 / 最寄り駅 | 北陸鉄道浅野川線/北鉄金沢駅徒歩 11 分      |
| 建物種別      | 賃貸マンション                    |
| 施工 / 構造   | 2025年07月 / 鉄骨造             |
| 階建 / 総戸数  | 3階建(1階部分)                  |
| 間取り       | 2LDK(LDK12.9帖,洋7.1帖,洋5.9帖) |
| 専有面積      | 62.68㎡                     |
| 契約形態      | 普通借家2年                     |
| 入居日       | 2025年8月上旬                  |
| 部屋向き      | 西                          |



|          |    |     |    |      |
|----------|----|-----|----|------|
| 手数料の負担割合 | 貸主 | 0%  | 借主 | 100% |
| 手数料の配分割合 | 元付 | 50% | 客付 | 50%  |