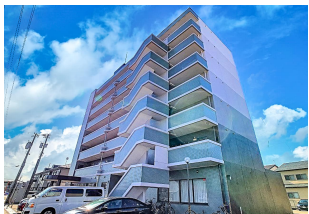
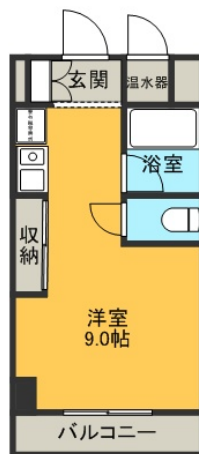


シェモア駅西 304

【リノッタカラーズ】インターネット無料！オール電化！
金石街道近くのオール電化物件！バスでは武蔵方面へのアクセスも良好！
近隣に24時間営業のスーパー（マックスバリュ-さん）やコンビニ（ローソンさん）もございます！



間取り



お部屋の写真と間取りが現状と異なる場合は、現状を優先します。

月額賃料

家賃	¥36,000
共益費	¥5,000
駐車料	¥6,600
その他	水道料2,750円 / 浄水器リース料1,430円(税込み) / 暮らすコンシェルジュMiddle + S2,090円(税込み)

初期費用

敷金	-
礼金	-
仲介手数料	家賃 × 消費税
その他	インターネット初回事務手数料11,000円(税込み) ライフあんしんプラス47,270円(税込み) 暮らすコンシェルジュ + S 加入金25,300円(税込み)
入居条件	火災保険料は暮らすコンシェルジュMiddle+Sに含む 家具はCGで配置しています。実際は家具付きではありません。
特約	法人契約：暮らすコンシェルジュライト(1,100円/月額)、暮らすコンシェルジュ加入金(13,200円/初回のみ)必須

設備項目

室内洗濯機置場 / バス・トイレ別 / 温水洗浄便座 / TVモニタ付きインターホン / エアコン付き / 照明器具 / オール電化 / エレベーター / バルコニー・ベランダ / 防犯カメラ / インターネット無料 / IHクッキングヒーター

近隣情報

金沢西病院：763m マックスバリュ：365m セブンイレブン：226m

物件概要

所在地	石川県金沢市若宮町ホ31 - 1
沿革 / 最寄り駅	IRいしかわ鉄道/金沢駅バス停 北町徒歩 6分
建物種別	賃貸マンション
施工 / 構造	1991年10月 / RC(鉄筋コンクリート造)
階建 / 総戸数	7階建(3階部分)
間取り	1R(ワンルーム)(洋9帖)
専有面積	22㎡
契約形態	普通借家2年
入居日	仮止中
部屋向き	西

crasco

金沢けやき通り店 / 920-0024 石川県金沢市西念4-24-21
TEL.076-233-3010 FAX.076-233-3080
MAIL.keyaki@crasco.jp www.crasco.jp

情報公開日：2024年9月17日
取引形態：代理
国土交通大臣(2)第8818号



手数料の負担割合	貸主	0%	借主	100%
手数料の配分割合	元付	50%	客付	50%