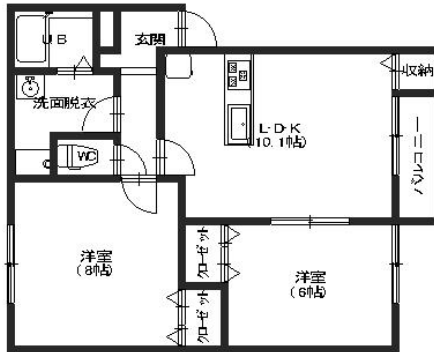


プリマヴェーラ園町 203

インターネット無料!!! 毎月の使用料0円でコスト削減
アルプラザ小松・セブンイレブン近くで周辺環境 外観がお洒落 対面キッチンが嬉しい2LDKのお部屋です



間取り



お部屋の写真と間取りが現状と異なる場合は、現状を優先します。

設備項目

カウンターキッチン/追い焚き機能付き/室内洗濯機置場/独立洗面台/バス・トイレ別/温水洗浄便座/TVモニター付きインターホン/エアコン付き/照明器具/トランクルーム/バルコニー・ベランダ/ケーブルテレビ(CATV)/インターネット対応/駐車場2台以上/インターネット無料/プロパンガス

近隣情報
恵愛病院: 142m 犬丸屋: 667m ファミリーマート: 643m

物件概要

所在地	石川県小松市園町八179-1
沿革/最寄り駅	IRいしかわ鉄道/小松駅徒歩15分
建物種別	賃貸アパート
施工/構造	2004年01月/木造
階建/総戸数	2階建(2階部分)
間取り	2LDK(LDK10.1帖,洋6帖,洋8帖)
専有面積	55.27㎡
契約形態	普通借家2年
入居日	入居中
部屋向き	東

月額賃料

家賃	¥56,000
共益費	¥3,000
駐車料	¥3,300
その他	クラスコンシェルジュ1,100円(税込み)/ 浄水器リース1,430円(税込み)

初期費用

敷金	-
礼金	-
仲介手数料	家賃 × 消費税
その他	インターネット初回事務手数料11,000円(税込み) ライフ安心プラス64,830円(税込み) クラスコンシェルジュ+S加入金13,200円(税込み)
入居条件	保証会社加入必須/保証料: 月額100%
特約	保証会社は1年毎の更新(更新料/10,000円) 保証会社加入必須(保証料/月額の100%)

crasco

小松店 / 923-0801 石川県小松市園町八126-1
TEL.0761-20-2626 FAX.0761-21-2626
MAIL.komatu@crasco.jp www.crasco.jp

情報公開日: 2024年7月27日
取引形態: 代理
国土交通大臣(2)第8818号



手数料の負担割合	貸主	0%	借主	100%
手数料の配分割合	元付	50%	客付	50%