

パレスビル502

[ゼロリノッタ] 初期費用0円で入居可能!

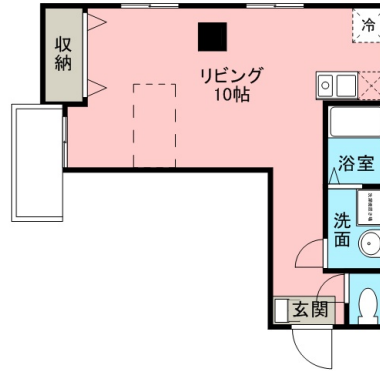
金沢市本町の単身者向けのお部屋です。リノベーション(カラーズ)、シェルフリー(可動棚)付のお部屋です! 稼働棚はお客様で組み合わせをカスタマイズすることができます! インターネット無料! オール電化です!



【お客様の都合に合わせて2つの契約プランから自由に選べます!】		
リノベーション物件のみに 初期費用0ゼロ?	ゼロリノッタ ¥3,718円(税込)	ゼロリノッタ ライト ¥1,606円(税込)
敷金	無料	無料
礼金	無料	無料
初月家賃	無料	無料
退去時清掃費用	無料	無料
鍵交換費用	無料	-
仲介手数料	無料	-
暮らすコンシェルジュ加入金	無料	-



間取り



お部屋の写真と間取りが現状と異なる場合は、現状を優先します。

月額賃料

家賃	¥52,000
共益費	¥6,000
駐車料	-
その他	浄水器リース料1,430円(税込み) / 暮らすコンシェルジュPrime+S3,278円(税込み) / ゼロRenottaシステム利用料3,718円(税込み)

初期費用

敷金	-
礼金	-
仲介手数料	(家賃 + 駐車料) × 消費税
その他	-
入居条件	同タイプ別部屋の画像です。家具家電はCGで配置しています。法人契約の場合は敷金2ヶ月礼金1ヶ月 短期解約違約金有り(1年未満:家賃の2ヶ月分・1年以上2年未満:家賃の1ヵ月分) 火災保険は暮らすコンシェルジュPrime+Sに含む
特約	法人契約:暮らすコンシェルジュライト(1,100円/月額)、暮らすコンシェルジュ加入金(13,200円/初回のみ)必須

設備項目

室内洗濯機置場 / 独立洗面台 / バス・トイレ別 / 温水洗浄便座 / TVモニタ付きインターホン / エアコン付き / 照明器具 / オール電化 / エレベーター / 駐輪場 / パルコニー・ベランダ / ケーブルテレビ(CATV) / インターネット対応 / インターネット無料 / IHクッキングヒーター

近隣情報	林病院: 92m カジマート金沢エムザ店: 450m ファミリーマート: 193m
------	--

物件概要

所在地	石川県金沢市本町2丁目1-1
沿革 / 最寄り駅	IRいしかわ鉄道/金沢駅バス停 本町徒歩1分
建物種別	賃貸マンション
施工 / 構造	1992年10月 / 鉄骨造
階建 / 総戸数	8階建(5階部分)
間取り	1R(ワンルーム)(洋14.7帖)
専有面積	34.94㎡
契約形態	普通借家2年
入居日	仮止中
部屋向き	北

crasco

金沢駅前店 / 920-0853 石川県金沢市本町2-3-5
TEL.076-222-1133 FAX.076-222-4040
MAIL.ekimae@crasco.jp www.crasco.jp

情報公開日: 2024年9月8日
取引形態: 代理
国土交通大臣(2)第8818号



手数料の負担割合	貸主	0%	借主	100%
手数料の配分割合	元付	50%	客付	50%