

ラフィネ泉野 301

セキュリティ充実のオール電化マンションです！
オートロック・インターネットあり！



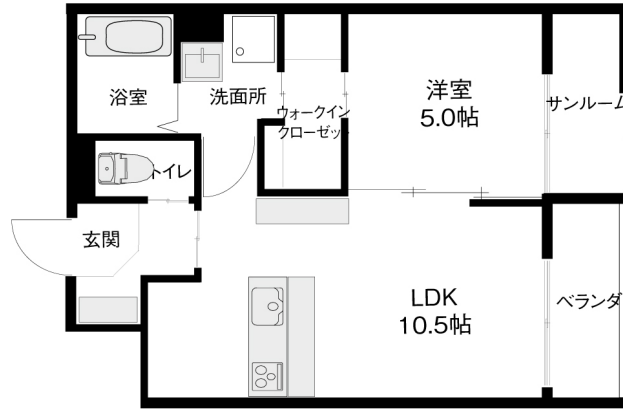
設備項目

追い焚き機能付き / 浴室乾燥機 / 室内洗濯機置場 / 独立洗面台 / バス・トイレ別 / 温水洗浄便座 / 照明器具 / オートロック / バルコニー・ベランダ / BSアンテナ / CSアンテナ / IHクッキングヒーター / 南向き

近隣情報

KKR北陸病院 : 542m マルエー : 566m ローソン : 114m

間取り



お部屋の写真と間取りが現状と異なる場合は、現状を優先します。

物件概要

所在地	石川県金沢市泉野町4丁目19番1号
沿革 / 最寄り駅	I R いしかわ鉄道/金沢駅バス停 泉野4丁目徒歩3分
建物種別	賃貸マンション
施工 / 構造	2011年02月 / RC(鉄筋コンクリート造)
階建 / 総戸数	4階建(3階部分)
間取り	1LDK(LDK10.5帖,洋5帖)
専有面積	40.56㎡
契約形態	定期借家24ヶ月
入居日	申込中
部屋向き	南西

月額賃料

家賃	¥62,000
共益費	¥3,000
駐車料	¥6,600
その他	町費500円

初期費用

敷金	1ヶ月
礼金	-
仲介手数料	家賃 × 消費税
その他	火災保険18,000円(税込み)
入居条件	2024年10月中旬頃入居可能予定!
特約	-

crasco

横川店 / 921-8163 石川県金沢市横川4-188
TEL.076-241-2121 FAX.076-241-0707
MAIL.yokogawa@crasco.jp www.crasco.jp

情報公開日 : 2024年10月29日
取引形態 : 媒介
国土交通大臣(2)第8818号



手数料の負担割合	貸主	0%	借主	100%
手数料の配分割合	元付	50%	客付	50%