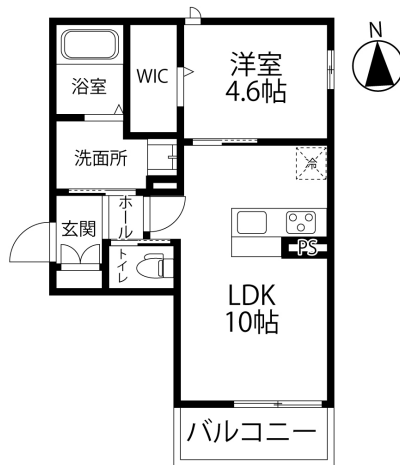


# Centifolia (ケンティフォリア) 101

積水ハウス施工、賃貸住宅シャーメゾンです！  
ZEH使用！太陽光発電で光熱費を節約できます！



## 間取り



お部屋の写真と間取りが現状と異なる場合は、現状を優先します。

## 月額賃料

家賃	¥73,000
共益費	¥6,000
駐車料	¥4,400
その他	シャーメゾンライフSUPPORT880円(税込み) / 水道使用料3,000円(税込み) / ゴミ回収費1,980円(税込み)

## 初期費用

敷金	-
礼金	73000
仲介手数料	家賃 × 消費税
その他	初回保証料33,000円(税込み) / ハウスクリーニング費63,800円(税込み)
入居条件	
特約	保証会社らくらくパートナー：初期費用33,000円(初回家賃引落時)・毎月費用：2.0%・更新なし

## 設備項目

システムキッチン / カウンターキッチン / 追い焚き機能付き / 浴室乾燥機 / 室内洗濯機置場 / 独立洗面台 / バス・トイレ別 / TVモニター付きインターホン / 宅配ボックス / エアコン付き / ウォークインクローゼット / 駐輪場 / オートロック / バルコニー・ベランダ / BSアンテナ / CSアンテナ / ケーブルテレビ(CATV) / インターネット対応 / インターネット無料 / コンロ2口以上 / IHクッキングヒーター / プロパンガス / 南向き

近隣情報

のぐち血管外科クリニック: 674m アルビス(株) 大友店: 398m ローソン金沢大友三丁目店: 247m

## 物件概要

所在地	石川県金沢市大友町八90
沿革 / 最寄り駅	IRいしかわ鉄道/金沢駅バス停 直江徒歩 11分
建物種別	賃貸アパート
施工 / 構造	2022年11月 / 鉄骨造
階建 / 総戸数	3階建(1階部分)
間取り	1LDK(LDK10帖,洋4.6帖)
専有面積	38.09㎡
契約形態	普通借家2年
入居日	即入居可
部屋向き	南

crasco

情報公開日：2024年11月23日  
取引形態：専任媒介  
国土交通大臣(2)第8818号



手数料の負担割合	貸主	0%	借主	100%
手数料の配分割合	元付	50%	客付	50%