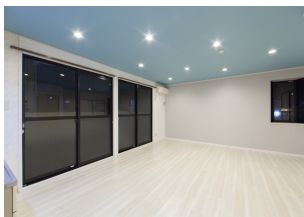


# エーデルワイス 106

インターネット月額利用無料で入居したその日から利用可能です！  
Renottaカラース！おしゃれなお部屋に改装しました！アルブラザ  
金沢近くで買い物は非常に便利！お荷物の多い単身の方にもおすすめです  
よ！



## 間取り



お部屋の写真と間取りが現状と異なる場合は、現状を優先します。

## 月額賃料

家賃	¥51,000
共益費	¥3,000
駐車場	¥5,500
その他	暮らすコンシェルジュPrime + M3,993円(税込み)

## 初期費用

敷金	2ヶ月
礼金	-
仲介手数料	家賃 × 消費税
更新事務手数料	59,400円

その他	インターネット初回事務手数料11,000円(税込み) 暮らすコンシェルジュ + M加入金28,600円(税込み)
-----	---

入居条件	火災保険料は暮らすコンシェルジュPrime+Mに含む 家具はCGで配置しています。実際は家具付きではありません
------	--

特約	法人契約：暮らすコンシェルジュLight + M (2,090円/月額)、暮らすコンシェルジュ + M加入金 (19,800円/初回のみ) 必須
----	--

## 設備項目

室内洗濯機置場 / 独立洗面台 / バス・トイレ別 / 温水洗浄便座 / TVモニタ付きインターホン / エアコン付き / 照明器具 / トランクルーム / 駐輪場 / 専用庭 / パルコニー・ベランダ / BSアンテナ / 駐車場2台以上 / インターネット無料 / プロパンガス / 浴室乾燥機

## 物件概要

所在地	石川県金沢市北安江4丁目19 - 12
沿革 / 最寄り駅	I R いしかわ鉄道/金沢駅バス停 諸江小学校前徒歩4分
建物種別	賃貸アパート
施工 / 構造	1992年03月 / 軽量鉄骨造
階建 / 総戸数	2階建(1階部分)
間取り	1LDK(和6帖,LDK13.5帖)
専有面積	45.4㎡
契約形態	普通借家2年
入居日	即入居可
部屋向き	西

### 近隣情報

小松眼科クリニック：71m アルブラザ：289m  
セブンイレブン：305m

crasco

GO賃貸・金沢けやき通り店 / 920-0024 石川県金沢市西念4-24-21  
TEL.076-233-3010 FAX.076-233-3080  
MAIL.keyaki@crasco.jp www.crasco.jp

情報公開日：2025年12月16日  
取引形態：代理  
国土交通大臣(3)第8818号



手数料の負担割合	貸主	0%	借主	100%
手数料の配分割合	元付	50%	客付	50%