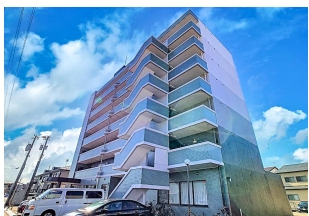
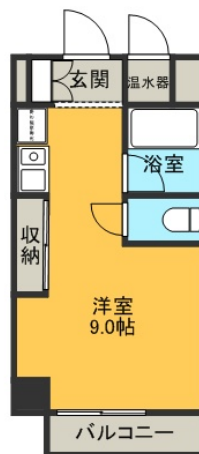


# シェモア駅西 606

インターネット月額利用無料で入居したその日から利用可能です！  
リノッタカラズ施工！オール電化物件！シェルフリー導入物件、組み合  
わせ自在の創作棚付きです！



## 間取り



お部屋の写真と間取りが現状と異なる場合は、現状を優先します。

## 月額賃料

家賃	¥38,000
共益費	¥5,000
駐車場	¥5,500
その他	水道料2,750円 / 浄水器リース料1,430円(税込み) / 暮らすコンシェルジュプライム3,278円(税込み)

## 初期費用

敷金	1ヶ月
礼金	-
仲介手数料	家賃 × 消費税
その他	インターネット初回事務手数料11,000円(税込み) 暮らすコンシェルジュ加入金22,000円(税込み)
入居条件	2020.9.20 解約予定 保証人不要・代行 住宅保険料はクラスコンシェルジュプラスに含む
特約	法人契約：暮らすコンシェルジュライト(1,100円/月 額)、暮らすコンシェルジュ加入金(13,200円/初回の み)必須

## 設備項目

オール電化 / バルコニー・ベランダ / 室内洗濯機置場 / 照明器具 / バス・トイレ別  
/ 温水洗浄便座 / 防犯カメラ / TVモニタ付きインターホン / エレベーター / エアコ  
ン付き / インターネット無料 / IHクッキングヒーター

## 物件概要

所在地	石川県金沢市若宮町ホ31 - 1
沿革 / 最寄り駅	北陸本線/金沢駅バス停 北町徒歩6分
建物種別	賃貸マンション
施工 / 構造	1991年10月 / RC(鉄筋コンクリート造)
階建 / 総戸数	7階建(6階部分)
間取り	1R(ワンルーム)(洋9帖)
専有面積	22㎡
契約形態	普通借家2年
入居日	即入居可
部屋向き	西

近隣情報

金沢西病院 : 763m マックスバリュ : 365m セブンイレブン :  
226m

crasco

金沢けやき通り店 / 920-0024 石川県金沢市西念4-24-21  
TEL.076-233-3010 FAX.076-233-3080  
MAIL.keyaki@crasco.jp www.crasco.jp

情報公開日 : 2023年6月1日  
取引形態 : 代理  
国土交通大臣 ( 2 ) 第8818号



手数料の負担割合	貸主	0%	借主	100%
手数料の配分割合	元付	50%	客付	50%