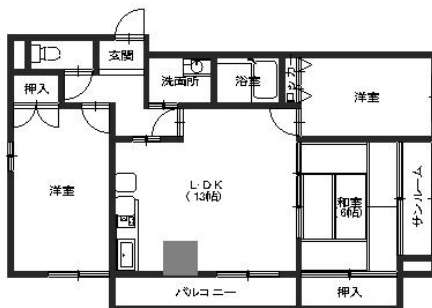


# プラバ26703

金沢駅徒歩圏内！ファミリー向けのマンションです！  
トランクルーム付きでスタッドレスタイヤなどの収納に便利！コンビニも近く便利です！オートロック付きなのでセキュリティ面でも安心ですね！



## 間取り



お部屋の写真と間取りが現状と異なる場合は、現状を優先します。

## 設備項目

独立洗面台 / サンルーム / バルコニー・ベランダ / 室内洗濯機置場 / 照明器具 / バス・トイレ別 / 追い焚き機能付き / トランクルーム / BSアンテナ / オートロック / エレベーター / エアコン付き / 駐輪場 / プロパンガス / 宅配ボックス / システムキッチン / 温水洗浄便座 / TVモニタ付きインターホン / コンロ2口以上

近隣情報

能登内科医院 : 243m ひまわりチェーン : 439m  
ファミリーマート : 235m

## 物件概要

所在地	石川県金沢市北安江1丁目7-31
沿革 / 最寄り駅	IRいしかわ鉄道/金沢駅徒歩5分
建物種別	賃貸マンション
施工 / 構造	1995年02月 / SRC(鉄骨鉄筋コンクリート)
階建 / 総戸数	10階建(7階部分)
間取り	3LDK(LDK13帖,和6帖,洋7帖,洋6帖)
専有面積	78.72㎡
契約形態	普通借家2年
入居日	2024年12月中旬
部屋向き	西

## 月額賃料

家賃	¥89,000
共益費	¥7,000
駐車料	¥11,000
その他	町費300円 / 浄水器リース料1,430円(税込み) / 暮らすコンシェルジュPrime + S3,278円(税込み)

## 初期費用

敷金	2ヶ月
礼金	-
仲介手数料	家賃 × 消費税
その他	畳表替え36,300円(税込み) 暮らすコンシェルジュ + S 加入金31,900円(税込み)
入居条件	法人契約の場合は、礼金2ヶ月 同タイプ、別部屋の画像です 家具はCGで配置しています。実際は家具付きではありません 火災保険料は暮らすコンシェルジュPrime+Sに含む 2024.11.29解約
特約	法人契約 : 暮らすコンシェルジュライト (1,100円/月額)、暮らすコンシェルジュ加入金 (13,200円/初回のみ) 必須

crasco

金沢けやき通り店 / 920-0024 石川県金沢市西念4-24-21  
TEL.076-233-3010 FAX.076-233-3080  
MAIL.keyaki@crasco.jp www.crasco.jp

情報公開日 : 2024年12月4日  
取引形態 : 代理  
国土交通大臣 ( 2 ) 第8818号



手数料の負担割合	貸主	0%	借主	100%
手数料の配分割合	元付	50%	客付	50%