

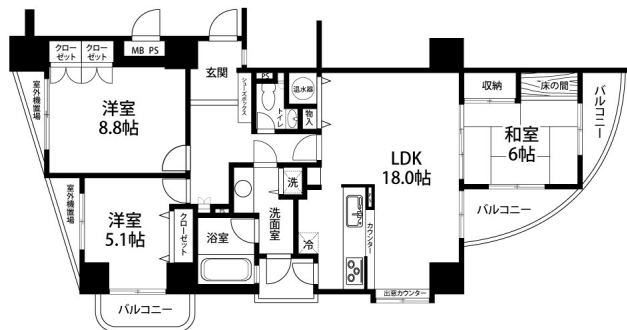
ファミリーグラン香林坊 701

オール電化！オートロック完備の分譲賃貸！

金沢市中心部のファミリー向け3LDKのお部屋です。オール電化なので毎月のランニングコストを抑えることが出来ます。バス停まで徒歩2分！金沢駅や野々市方面への通勤にも便利です。



間取り



お部屋の写真と間取りが現状と異なる場合は、現状を優先します。

設備項目

カウンターキッチン / 独立洗面台 / バルコニー・ベランダ / 室内洗濯機置場 / システムキッチン / 照明器具 / 温水洗浄便座 / オートロック / TVモニタ付きインターホン / 駐輪場 / エレベーター / エアコン付き / 南向き / 浴室乾燥機 / オール電化 / ケーブルテレビ(CATV) / IHクッキングヒーター / バス・トイレ別

近隣情報	北國クリニック : 441m 金沢名鉄丸越百貨店 : 540m ファミリーマート : 151m
------	--

物件概要

所在地	石川県金沢市高岡町10-1
沿革 / 最寄り駅	IRいしかわ鉄道/金沢駅バス停 尾張町徒歩2分
建物種別	賃貸マンション
施工 / 構造	1991年05月 / SRC(鉄骨鉄筋コンクリート)
階建 / 総戸数	15階建(7階部分)
間取り	3LDK(LDK18帖,洋8.8帖,洋5.1帖,和6帖)
専有面積	90.23㎡
契約形態	普通借家2年
入居日	仮止中
部屋向き	南

月額賃料

家賃	¥115,000
共益費	-
駐車料	-
その他	暮らすコンシェルジュPrime + S3,278円(税込み)

初期費用

敷金	2ヶ月
礼金	2ヶ月
仲介手数料	(家賃 + 駐車料) × 消費税
その他	畳表替え36,300円(税込み) 暮らすコンシェルジュ + S 加入金31,900円(税込み)
入居条件	家具はCGで配置しています。実際は家具付きではありません 火災保険料は暮らすコンシェルジュPrime + Sに含む 2025年4月16日解約
特約	-



GO賃貸・金沢駅前店 / 920-0853 石川県金沢市本町2-3-5
TEL.076-222-1133 FAX.076-222-4040
MAIL.ekimae@crasco.jp www.crasco.jp

情報公開日：2025年4月4日
取引形態：代理
国土交通大臣(2)第8818号



手数料の負担割合	貸主	0%	借主	100%
手数料の配分割合	元付	50%	客付	50%