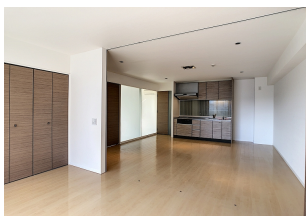


# ファーストレーベン六枚ANNEX 302

金沢駅徒歩圏内のオール電化デザイナーズマンションです！！  
洗練されたデザイン！バス通り沿いで各方面へのアクセスも！オートロック付きで防犯面へも配慮！雰囲気のある照明演出で落ち着いた空間です！



## 間取り



お部屋の写真と間取りが現状と異なる場合は、現状を優先します。

## 月額賃料

家賃	¥113,000
共益費	¥8,900
駐車料	¥14,256
その他	暮らすコンシェルジュPrime + M3,993円(税込み)

## 初期費用

敷金	2.5ヶ月
礼金	2ヶ月
仲介手数料	家賃 × 消費税
その他	暮らすコンシェルジュ + M加入金31,900円(税込み)
入居条件	火災保険は暮らすコンシェルジュPrime + Mに含む
特約	法人契約：暮らすコンシェルジュ Light+M (2,090円/月額)、暮らすコンシェルジュ +M加入金 (19,800円/初回のみ) 必須 水道検針事務手数料 (1,100円)

## 設備項目

オール電化 / 独立洗面台 / サンルーム / 室内洗濯機置場 / 照明器具 / バス・トイレ別 / 浴室乾燥機 / 温水洗浄便座 / 追い焚き機能付き / ウォークインクローゼット / BSアンテナ / CSアンテナ / ケーブルテレビ(CATV) / インターネット対応 / オートロック / TVモニタ付きインターホン / エレベーター / エアコン付き / 駐輪場 / システムキッチン / IHクッキングヒーター / 宅配ボックス / バルコニー・ベランダ / 防犯カメラ / インターネット無料 / コンロ2口以上

## 物件概要

所在地	石川県金沢市昭和町11番1号
沿革 / 最寄り駅	IRいしかわ鉄道/金沢駅徒歩7分
建物種別	賃貸マンション
施工 / 構造	2008年09月 / 鉄骨造
階建 / 総戸数	10階建(3階部分)
間取り	3LDK(LDK12帖,洋6.8帖,洋5.7帖,洋5.6帖)
専有面積	77.44㎡
契約形態	普通借家2年
入居日	即入居可
部屋向き	東

近隣情報

洞庭医院 : 280m   マルエー元菊店 : 650m   ファミリーマート : 266m

crasco

GO賃貸・金沢駅前店 / 920-0853 石川県金沢市本町2-3-5  
TEL.076-222-1133   FAX.076-222-4040  
MAIL.ekimae@crasco.jp   www.crasco.jp

情報公開日：2025年4月7日  
取引形態：代理  
国土交通大臣（2）第8818号



手数料の負担割合	貸主	0%	借主	100%
手数料の配分割合	元付	50%	客付	50%