

ファーストレーベン昭和町ANNEX 201

金沢駅東口徒歩圏内のオール電化デザイナーズマンション！

全室角部屋設計！インターネット無料！サンルームつきで雨の多い北陸金沢での洗濯物干しに便利です



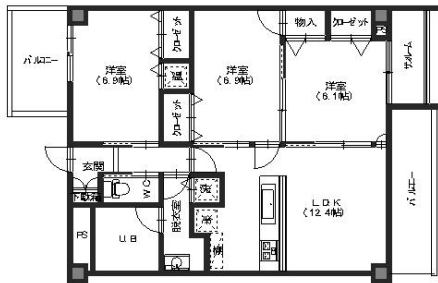
設備項目

オール電化 / 独立洗面台 / サンルーム / 室内洗濯機置場 / 照明器具 / バス・トイレ別 / 温水洗浄便座 / BSアンテナ / CSアンテナ / ケーブルテレビ(CATV) / オートロック / TVモニター付きインターホン / エレベーター / エアコン付き / IHクッキングヒーター / 宅配ボックス / 駐輪場 / インターネット対応 / インターネット無料 / 追い焚き機能付き / システムキッチン

近隣情報

洞庭医院：164m 100番マート：363m セブンイレブン：300m

間取り



お部屋の写真と間取りが現状と異なる場合は、現状を優先します。

物件概要

所在地	石川県金沢市昭和町13-32
沿革 / 最寄り駅	I R いしかわ鉄道/金沢駅徒歩6分
建物種別	賃貸マンション
施工 / 構造	2007年03月 / 鉄骨造
階建 / 総戸数	10階建(2階部分)
間取り	3LDK(LDK12.4帖,洋6.9帖,洋6.9帖,洋6.1帖)
専有面積	77.98㎡
契約形態	普通借家2年
入居日	相談
部屋向き	西

月額賃料

家賃	¥117,000
共益費	¥8,900
駐車場	¥16,500
その他	暮らすコンシェルジュPrime + M3,993円(税込み)

初期費用

敷金	2.5ヶ月
礼金	2ヶ月
仲介手数料	家賃 × 消費税
更新事務手数料	1.1ヶ月
その他	暮らすコンシェルジュ + M加入金31,900円(税込み)
入居条件	消臭抗菌代は暮らすコンシェルジュPrime+Mに含む同タイプ、別部屋の画像です
特約	法人契約：暮らすコンシェルジュLight+M(2,090円/月額)、暮らすコンシェルジュ+M加入金(19,800円/初回のみ)必須水道検針事務手数料(1,100円)

crasco

GO賃貸・金沢駅前店 / 920-0853 石川県金沢市本町2-3-5
TEL.076-222-1133 FAX.076-222-4040
MAIL.ekimae@crasco.jp www.crasco.jp

情報公開日：2026年1月10日
取引形態：代理
国土交通大臣(3)第8818号



手数料の負担割合	貸主	0%	借主	100%
手数料の配分割合	元付	50%	客付	50%