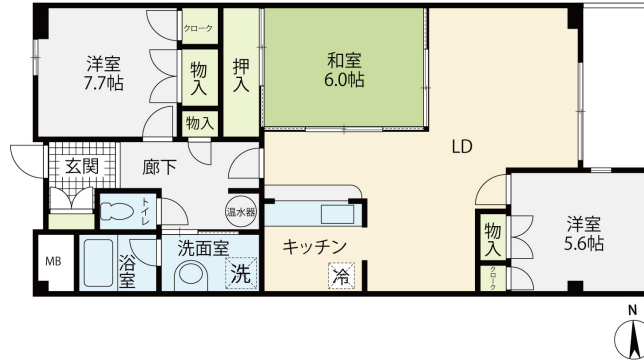


パークサイト玉川 509

オール電化の分譲マンション！室内リフォーム済み！
洗面台交換済み！広々としたリビングダイニングも魅力です！駅にも繁華街にもアクセス良い立地ですが閑静な環境でおススメです！



間取り



お部屋の写真と間取りが現状と異なる場合は、現状を優先します。

物件概要

所在地	石川県金沢市芳斉1丁目7-20
沿革 / 最寄り駅	I R いしかわ鉄道/金沢駅バス停 三社徒歩4分
建物種別	賃貸マンション
施工 / 構造	1984年12月 / SRC(鉄骨鉄筋コンクリート)
階建 / 総戸数	10階建(5階部分)
間取り	3LDK(和6帖,洋5.6帖,洋7.7帖,LDK15帖)
専有面積	85.17㎡
契約形態	普通借家2年
入居日	即入居可
部屋向き	西

月額賃料

家賃	¥90,000
共益費	¥10,000
駐車場	¥13,200
その他	浄水器リース料1,430円(税込み) / 暮らすコンシェルジュMiddle + S 2,090円(税込み)

初期費用

敷金	2ヶ月
礼金	2ヶ月
仲介手数料	家賃 × 消費税
その他	畳表替え36,300円(税込み) 暮らすコンシェルジュ + S 加入金31,900円(税込み)
入居条件	火災保険は暮らすコンシェルジュMiddle + Sに含む
特約	-

設備項目

オール電化 / 独立洗面台 / バルコニー・ベランダ / 室内洗濯機置場 / システムキッチン / 照明器具 / コンロ2口以上 / バス・トイレ別 / 温水洗浄便座 / BSアンテナ / TVモニタ付きインターホン / エレベーター / エアコン付き / IHクッキングヒーター / 駐輪場 / カウンターキッチン	
近隣情報	金沢聖霊総合病院: 639m カジマート金沢エムザ店: 700m ローソン: 270m



金沢駅前店 / 920-0853 石川県金沢市本町2-3-5
TEL.076-222-1133 FAX.076-222-4040
MAIL.ekimae@crasco.jp www.crasco.jp

情報公開日: 2024年11月21日
取引形態: 専任媒介
国土交通大臣(2)第8818号



手数料の負担割合	貸主	0%	借主	100%
手数料の配分割合	元付	50%	客付	50%