

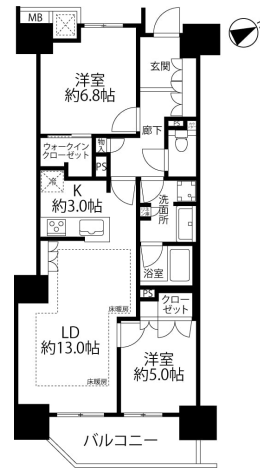
ザ・パークハウス 金沢城公園 702

三菱地所グループの築浅分譲マンション！

利便性の高い立地環境！金沢の街並みを意識した外観デザインと充実した設備がワンランク上の暮らしを実現いたします！



間取り



お部屋の写真と間取りが現状と異なる場合は、現状を優先します。

月額賃料

家賃	¥160,000
共益費	-
駐車料	-
その他	RL Support System + M3,300円(税込み)

初期費用

敷金	2ヶ月
礼金	2ヶ月
仲介手数料	(家賃 + 駐車料) × 消費税
更新事務手数料	176,000円

設備項目

オール電化 / 独立洗面台 / 床暖房 / バルコニー・ベランダ / 室内洗濯機置場 / システムキッチン / 照明器具 / コンロ2口以上 / バス・トイレ別 / 浴室乾燥機 / 温水洗浄便座 / 追い焚き機能付き / ウォークインクローゼット / オートロック / TVモニター付きインターホン / 宅配ボックス / エレベーター / エアコン付き / ディスポーザー / IHクッキングヒーター / カウンターキッチン

物件概要

所在地	石川県金沢市下松原町31 - 1
沿革 / 最寄り駅	北陸鉄道浅野川線 / 北鉄金沢駅徒歩 15 分
建物種別	賃貸マンション
施工 / 構造	2018年08月 / RC(鉄筋コンクリート造)
階建 / 総戸数	15階建(7階部分)
間取り	2LDK(LDK16帖,洋6.8帖,洋5帖)
専有面積	67.7㎡
契約形態	普通借家2年
入居日	2026年7月中旬
部屋向き	東

その他	鍵交換代金38,500円 / クラスコギャランティ 初回保証料163,300円(税込み)
入居条件	消臭抗菌・火災保険料はRL Support System+Mに含む
特約	法人契約の場合:RLSS Light+M(2,090円/月額)、RLSS初回加入金(19,800円/税込)必須

井口外科 : 191m カジマート : 219m ローソン : 283m

近隣情報

crasco

GO賃貸・金沢駅前店 / 920-0853 石川県金沢市本町2-3-5
TEL.076-222-1133 FAX.076-222-4040
MAIL.ekimae@crasco.jp www.crasco.jp

情報公開日 : 2026年5月25日
取引形態 : 代理
国土交通大臣 (3) 第8818号



手数料の負担割合	貸主	0%	借主	100%
手数料の配分割合	元付	50%	客付	50%