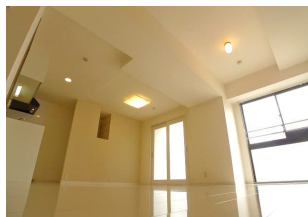


Grand Hills 長土塀 201

インターネット無料！ご入居した日からご利用可能です。
外観・エントランスなど高級感溢る仕様となっており、オートロック付きでセキュリティ面でも安心！追い焚き機能付きでファミリーにおすすめです



間取り



お部屋の写真と間取りが現状と異なる場合は、現状を優先します。

月額賃料

家賃	¥92,000
共益費	¥7,500
駐車料	¥8,800
その他	浄水器リース料1,430円(税込み) / 暮らすコンシェルジュPrime + S 3,278円(税込み)

初期費用

敷金	2ヶ月
礼金	2ヶ月
仲介手数料	家賃 × 消費税
その他	インターネット初回事務手数料11,000円(税込み) / 暮らすコンシェルジュ + S 加入金31,900円(税込み)
入居条件	火災保険料は暮らすコンシェルジュPrime + Sに含む / 2024年10月17日解約予定
特約	法人契約：暮らすコンシェルジュライト (1,100円/月額)、暮らすコンシェルジュ加入金 (13,200円/初回のみ) 必須

設備項目

独立洗面台 / バルコニー・ベランダ / 室内洗濯機置場 / バス・トイレ別 / 追い焚き機能付き / インターネット対応 / エアコン付き / インターホン / インターネット無料 / 温水洗浄便座 / TVモニター付きインターホン / 照明器具 / トランクルーム / エレベーター / 駐輪場 / オートロック / サンプル / BSアンテナ / ケーブルテレビ(CATV) / 防犯カメラ / プロパンガス / 南向き / システムキッチン

物件概要

所在地	石川県金沢市長土塀2丁目1 - 24
沿革 / 最寄り駅	IRいしかわ鉄道/金沢駅バス停 富本町徒歩 3分
建物種別	賃貸マンション
施工 / 構造	1998年07月 / 鉄骨造
階建 / 総戸数	10階建(2階部分)
間取り	3LDK(洋6.5帖,洋6.5帖,洋5.7帖,LDK17.5帖)
専有面積	78.89㎡
契約形態	普通借家2年
入居日	仮止中
部屋向き	南

近隣情報

金沢聖霊総合病院 : 462m マルエー元菊店 : 1000m
セブンイレブン : 650m

crasco

金沢駅前店 / 920-0853 石川県金沢市本町2-3-5
TEL.076-222-1133 FAX.076-222-4040
MAIL.ekimae@crasco.jp www.crasco.jp

情報公開日：2024年10月29日
取引形態：代理
国土交通大臣(2)第8818号



手数料の負担割合	貸主	0%	借主	100%
手数料の配分割合	元付	50%	客付	50%