

サンク・アムール 205

金沢駅徒歩5分！9月中旬完成リノベ工事中！

水回りも新しくなります！出張の多い方やお仕事で帰りが遅いという方にオススメ！金沢駅までアクセス ！



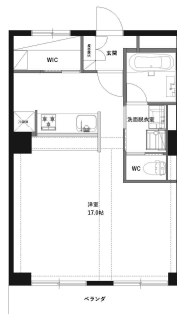
設備項目

独立洗面台 / バルコニー・ベランダ / 室内洗濯機置場 / 照明器具 / バス・トイレ別 / 温水洗浄便座 / インターネット対応 / エレベーター / エアコン付き / 南向き / TV モニタ付きインターホン / 駐輪場 / インターネット無料 / プロパンガス / システムキッチン / ウォークインクローゼット / コンロ2口以上 / 宅配ボックス

近隣情報

100番マート: 682m ファミリーマート: 50m

間取り



お部屋の写真と間取りが現状と異なる場合は、現状を優先します。

物件概要

所在地	石川県金沢市堀川町23 - 14
沿革 / 最寄り駅	IRいしかわ鉄道/金沢駅徒歩8分
建物種別	賃貸マンション
施工 / 構造	1976年11月 / RC(鉄筋コンクリート造)
階建 / 総戸数	6階建(2階部分)
間取り	1R(ワンルーム)(洋17帖)
専有面積	49.14㎡
契約形態	普通借家2年
入居日	仮止中
部屋向き	南

月額賃料

家賃	¥65,000
共益費	¥5,200
駐車料	-
その他	浄水器リース料1,430円(税込み) / 暮らすコンシェルジュPrime + S3,278円(税込み)

初期費用

敷金	2ヶ月
礼金	2ヶ月
仲介手数料	(家賃 + 駐車料) × 消費税
その他	暮らすコンシェルジュ + S 加入金28,600円(税込み)
入居条件	火災保険料は暮らすコンシェルジュPrime + Sに含む
特約	法人契約: 暮らすコンシェルジュライト(1,100円/月額)、暮らすコンシェルジュ加入金(13,200円/初回のみ)必須

crasco

金沢駅前店 / 920-0853 石川県金沢市本町2-3-5
TEL.076-222-1133 FAX.076-222-4040
MAIL.ekimae@crasco.jp www.crasco.jp

情報公開日: 2024年10月22日
取引形態: 代理
国土交通大臣(2)第8818号



手数料の負担割合	貸主	0%	借主	100%
手数料の配分割合	元付	50%	客付	50%