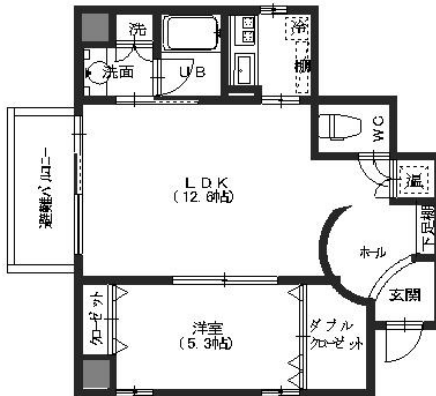


ロイヤルコート香林坊 503

オール電化オートロック物件です ネット無料導入予定！
金沢市の中心部の片町に位置するオール電化・オートロック付き物件です
繁華街に位置するためバス便も多くお買い物やご移動にも大変便利な立地となっております！金沢でのお住まいにぴったりですね



間取り



お部屋の写真と間取りが現状と異なる場合は、現状を優先します。

設備項目

オール電化 / 独立洗面台 / バルコニー・ベランダ / 室内洗濯機置場 / 照明器具 / コンロ2口以上 / バス・トイレ別 / 温水洗浄便座 / BSアンテナ / ケーブルテレビ(CATV) / オートロック / TVモニター付きインターホン / エレベーター / エアコン付き / IHクッキングヒーター / システムキッチン / インターネット無料 / 宅配ボックス

近隣情報

金沢聖霊総合病院: 510m (株)マルエー mini香林坊店: 194m ファミリーマート: 159m

物件概要

所在地	石川県金沢市片町2丁目10 - 39
沿革 / 最寄り駅	IRいしかわ鉄道/金沢駅バス停 香林坊徒歩 5分
建物種別	賃貸マンション
施工 / 構造	2007年03月 / RC(鉄筋コンクリート造)
階建 / 総戸数	6階建(5階部分)
間取り	1LDK(LDK12.6帖,洋5.3帖)
専有面積	44.72㎡
契約形態	普通借家2年
入居日	入居中
部屋向き	西

月額賃料

家賃	¥89,000
共益費	¥9,000
駐車料	-
その他	浄水器リース料1,430円(税込み) / 暮らすコンシェルジュPrime + S3,278円(税込み)

初期費用

敷金	2ヶ月
礼金	-
仲介手数料	(家賃 + 駐車料) × 消費税
その他	暮らすコンシェルジュ + S 加入金28,600円(税込み)
入居条件	退去時別途カーテンクリーニング費用有り 法人契約の場合礼金2ヶ月 火災保険料は暮らすコンシェルジュPrime + Sに含む
特約	備品のカーテンについては退去時の精算対象となります。(クリーニング代必要) 法人契約: 暮らすコンシェルジュライト(1,100円/月額)、暮らすコンシェルジュ加入金(13,200円/初回のみ)必須

crasco

金沢駅前店 / 920-0853 石川県金沢市本町2-3-5
TEL.076-222-1133 FAX.076-222-4040
MAIL.ekimae@crasco.jp www.crasco.jp

情報公開日: 2024年10月22日
取引形態: 代理
国土交通大臣(2)第8818号



手数料の負担割合	貸主	0%	借主	100%
手数料の配分割合	元付	50%	客付	50%