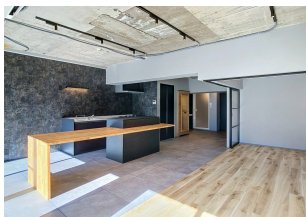


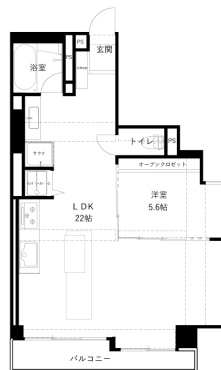
プレミアム金沢駅西 206

サウナ付きリノベーション部屋誕生！

分譲マンション使用です！周辺には商業施設が数多く立地しており、生活には非常に便利な立地です。单身さん～ファミリーさんまで幅広く対応できる物件ですね！



間取り



お部屋の写真と間取りが現状と異なる場合は、現状を優先します。

月額賃料

家賃	¥100,000
共益費	¥7,000
駐車料	-
その他	暮らすコンシェルジュPrime + M3,993円(税込み)

初期費用

敷金	2ヶ月
礼金	-
仲介手数料	(家賃 + 駐車料) × 消費税
その他	インターネット初回事務手数料11,000円(税込み) 暮らすコンシェルジュ + M加入金31,900円(税込み)
入居条件	外国籍相談可 法人契約の場合、礼金2ヶ月 家具はCGで配置しています。実際は家具付きではありません 火災保険料は暮らすコンシェルジュPrime+Mに含む
特約	法人契約：暮らすコンシェルジュLight + M (2,090円/月額)、暮らすコンシェルジュ + M加入金 (19,800円/初回のみ) 必須

設備項目

独立洗面台 / バルコニー・ベランダ / 室内洗濯機置場 / 照明器具 / コンロ2口以上 / バス・トイレ別 / 温水洗浄便座 / 追い焚き機能付き / BSアンテナ / 防犯カメラ / オートロック / エレベーター / エアコン付き / インターホン / 駐輪場 / インターネット無料 / 都市ガス / 南向き / システムキッチン / 浴室乾燥機

物件概要

所在地	石川県金沢市北安江1丁目11-7
沿革 / 最寄り駅	IRいしかわ鉄道/金沢駅徒歩8分
建物種別	賃貸マンション
施工 / 構造	1990年06月 / SRC(鉄骨鉄筋コンクリート)
階建 / 総戸数	10階建(2階部分)
間取り	1LDK(洋5.6帖,LDK22帖)
専有面積	57.44㎡
契約形態	普通借家2年
入居日	即入居可
部屋向き	南

近隣情報

能登内科医院 : 415m 100banマート : 700m
ファミリーマート : 175m

crasco

GO賃貸・金沢けやき通り店 / 920-0024 石川県金沢市西念4-24-21
TEL.076-233-3010 FAX.076-233-3080
MAIL.keyaki@crasco.jp www.crasco.jp

情報公開日：2025年4月4日
取引形態：代理
国土交通大臣（2）第8818号



手数料の負担割合	貸主	0%	借主	100%
手数料の配分割合	元付	50%	客付	50%