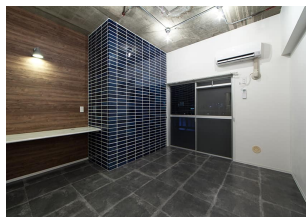


カーサウエストT 507

【家賃・共益費1ヶ月無料】インターネット無料！

金沢市西念エリアのりノベーションで生まれ変わった賃貸マンションです！エレベーター・広い駐車場も完備しております！金沢駅から徒歩圏内で利便性にも長けてます！近隣にはスーパーもあります！



お部屋の写真と間取りが現状と異なる場合は、現状を優先します。

設備項目

独立洗面台 / バルコニー・ベランダ / 室内洗濯機置場 / 照明器具 / バス・トイレ別 / 温水洗浄便座 / TVモニタ付きインターホン / エレベーター / エアコン付き / インターネット無料 / IHクッキングヒーター / プロパンガス / 南向き / 駐輪場

近隣情報

春藤医院: 781m アルブラザ: 734m ファミリーマート: 77m

間取り

月額賃料

家賃	¥50,000
共益費	¥4,500
駐車場料	¥6,600
その他	暮らすコンシェルジュMiddle + M2,992円(税込み)

初期費用

敷金	-
礼金	-
仲介手数料	家賃 × 消費税
更新事務手数料	1.1ヶ月

その他	インターネット初回事務手数料11,000円(税込み) ライフあんしんプラス64,092円(税込み) 暮らすコンシェルジュ + M加入金28,600円(税込み)
入居条件	外国籍相談可 法人契約の場合は、敷金2ヶ月礼金2ヶ月 家具はCGで配置しています。実際は家具付きではありません 火災保険料は暮らすコンシェルジュMiddle+Mに含む 2025/12/2解約
特約	法人契約: 暮らすコンシェルジュLight + M (2,090円/月額)、暮らすコンシェルジュ + M加入金 (19,800円/初回のみ) 必須 短期解約違約金有り (1年未満の解約: 家賃 + 共益費2ヶ月分)

物件概要

所在地	石川県金沢市西念1丁目17 - 13
沿革 / 最寄り駅	I R いしかわ鉄道/金沢駅バス停 西念東徒歩2分
建物種別	賃貸マンション
施工 / 構造	1980年03月 / RC(鉄筋コンクリート造)
階建 / 総戸数	6階建(5階部分)
間取り	1K(洋8帖)
専有面積	28.92㎡
契約形態	普通借家2年
入居日	仮止中
部屋向き	南

crasco

GO賃貸・金沢けやき通り店 / 920-0024 石川県金沢市西念4-24-21
TEL.076-233-3010 FAX.076-233-3080
MAIL.keyaki@crasco.jp www.crasco.jp

情報公開日: 2025年12月22日
取引形態: 代理
国土交通大臣 (3) 第8818号



手数料の負担割合	貸主	0%	借主	100%
手数料の配分割合	元付	50%	客付	50%