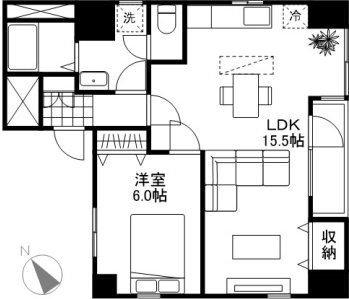


アーバンコート白糸 301

室内リノベーション済みでオシャレに綺麗に仕上がってます！
ひがし茶屋街近くで金沢情緒溢れる街並みを野望む眺望は魅力的！別名「女川」ともいわれる浅野川のせせらぎが風情を感じます！金沢にきたら金沢らしい暮らしを！



間取り



お部屋の写真と間取りが現状と異なる場合は、現状を優先します。

月額賃料

家賃	¥70,000
共益費	¥6,700
駐車場	¥15,400
その他	RL Support System + M3,300円(税込み)

初期費用

敷金	2ヶ月
礼金	-
仲介手数料	家賃 × 消費税
更新事務手数料	1.1ヶ月
その他	クラスコギャランティ初回保証料80,000円(税込み) インターネット初回事務手数料11,000円(税込み)
入居条件	法人契約の場合礼金1ヶ月発生 家具家電はCGです。 実際には付随しません 火災保険料はRL Support System + Mに含む
特約	法人契約の場合:RLSS Light + M(2,090円/月額)、RLSS初回加入金(19,800円/税込)必須

設備項目

独立洗面台 / バルコニー・ベランダ / 室内洗濯機置場 / 照明器具 / バス・トイレ別 / 温水洗浄便座 / ケーブルテレビ(CATV) / TVモニター付きインターホン / エレベーター / エアコン付き / トランクルーム / 駐輪場 / インターネット対応 / 都市ガス / インターネット無料

物件概要

所在地	石川県金沢市並木町3-11
沿革 / 最寄り駅	I R いしかわ鉄道/金沢駅バス停 橋場町徒歩 4 分
建物種別	賃貸マンション
施工 / 構造	1995年04月 / SRC(鉄骨鉄筋コンクリート)
階建 / 総戸数	8階建(3階部分)
間取り	1LDK(洋6帖,LDK15.5帖)
専有面積	50.24㎡
契約形態	普通借家2年
入居日	即入居可
部屋向き	北東

近隣情報

サンライズ: 580m ローソン: 378m

crasco

GO賃貸・金沢駅前店 / 920-0853 石川県金沢市本町2-3-5
TEL.076-222-1133 FAX.076-222-4040
MAIL.ekimae@crasco.jp www.crasco.jp

情報公開日: 2026年1月28日
取引形態: 代理
国土交通大臣(3)第8818号



手数料の負担割合	貸主	0%	借主	100%
手数料の配分割合	元付	50%	客付	50%