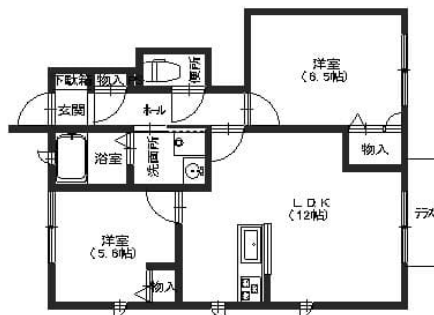


ラフォーレ D111

ファミリーイチョシ物件です！
IH・追焚付き浴室など嬉しい設備が整っています！



お部屋の写真と間取りが現状と異なる場合は、現状を優先します。

設備項目

独立洗面台 / バルコニー・ベランダ / 室内洗濯機置場 / システムキッチン / 照明器具 / バス・トイレ別 / 浴室乾燥機 / 温水洗浄便座 / 追い焚き機能付き / トランクルーム / ケーブルテレビ(CATV) / TVモニタ付きインターホン / 駐車場2台以上 / エアコン付き / IHクッキングヒーター / 駐輪場 / プロパンガス / 南向き / カウンターキッチン

近隣情報

ヤザキ外科 : 238m アビタ : 541m デイリーヤマザキ : 97m

間取り

物件概要

所在地	石川県金沢市増泉3丁目41、42
沿革 / 最寄り駅	I R いしかわ鉄道/金沢駅バス停 増泉徒歩 3 分
建物種別	賃貸アパート
施工 / 構造	2006年06月 / 軽量鉄骨造
階建 / 総戸数	2階建(1階部分)
間取り	2LDK(LDK12帖,洋5.6帖,洋6.5帖)
専有面積	54.08㎡
契約形態	普通借家2年
入居日	2026年4月下旬
部屋向き	南

月額賃料

家賃	¥74,000
共益費	¥4,500
駐車場料	¥4,400
その他	町費600円 / シャーメゾンライフサポート 2 4 1,320円(税込み)

初期費用

敷金	-
礼金	2ヶ月
仲介手数料	家賃 × 消費税
更新事務手数料	-
その他	ハウスクリーニング費79,200円(税込み) 初回保証料33,000円(税込み)
入居条件	積水ハウスの賃貸住宅シャーメゾンです！
特約	らくらくパートナー 初期費用 3 3 , 0 0 0 円 (税 込) 毎月賃料総額 2 % ・ 更新なし

crasco

GO賃貸・金沢南部店 / 921-8163 石川県金沢市横川4-188
TEL.076-241-2121 FAX.076-241-0707
MAIL.yokogawa@crasco.jp www.crasco.jp

情報公開日：2026年2月10日
取引形態：媒介
国土交通大臣（3）第8818号



手数料の負担割合	貸主	0%	借主	100%
手数料の配分割合	元付	50%	客付	50%