

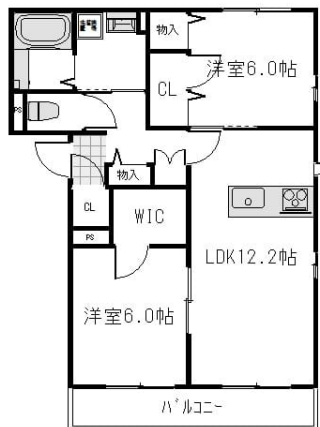
Riviere (リヴィエラ) 102

小型犬飼育可能な2LDK!

インターネット無料(Wi-Fi)!敷地内にドッグラン!電気自動車充電コンセント・オール電化・オートロックなど充実の設備



間取り



お部屋の写真と間取りが現状と異なる場合は、現状を優先します。

月額賃料

家賃	¥77,000
共益費	¥6,000
駐車料	¥4,400
その他	町費500円/シャームゾンライフSUPPORT241,320円(税込み)

初期費用

敷金	-
礼金	154000
仲介手数料	家賃 × 消費税
その他	クリーニング費90,200円(税込み) らくらくパートナー33,000円(税込み)
入居条件	こちらの物件は積水ハウスの賃貸住宅シャームゾンです
特約	成獣時体長50cm程度までの犬1匹飼育可(敷地内ドッグラン有) 礼金は契約時に借主より貸主に支払われ返還されない金銭です。 保証料(33,000円)は、初回家賃引き落とし時に引き落とされます。

設備項目

オール電化/独立洗面台/バルコニー・ベランダ/室内洗濯機置場/システムキッチン/照明器具/コンロ2口以上/バス・トイレ別/温水洗浄便座/追い焚き機能付き/トランクルーム/ウォークインクローゼット/インターネット対応/オートロック/TVモニタ付きインターホン/駐車場2台以上/エアコン付き/南向き/IHクッキングヒーター/駐輪場/カウンターキッチン/インターネット無料

東病院:445m バロー:551m サークルK:264m

近隣情報

物件概要

所在地	石川県小松市大領町な1-1
沿革/最寄り駅	IRいしかわ鉄道/小松駅バス停 大領町中徒歩1分
建物種別	賃貸マンション
施工/構造	2014年03月/鉄骨造
階建/総戸数	3階建(1階部分)
間取り	2LDK(LDK12.9帖,洋6.4帖,洋6帖)
専有面積	66.55㎡
契約形態	普通借家2年
入居日	2025年5月中旬
部屋向き	南

crasco

GO賃貸・小松店 / 923-0801 石川県小松市園町八126-1
TEL.0761-20-2626 FAX.0761-21-2626
MAIL.komatu@crasco.jp www.crasco.jp

情報公開日:2025年4月4日
取引形態:媒介
国土交通大臣(2)第8818号



手数料の負担割合	貸主	0%	借主	100%
手数料の配分割合	元付	50%	客付	50%