

畝田東タウンB

オール電化の貸家です！

オール電化で月々の光熱費のランニングコストを抑えられます！敷地内に駐車場あり。



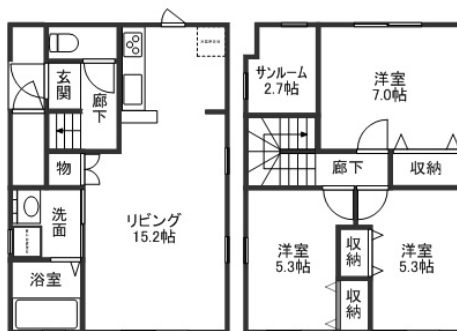
設備項目

オール電化 / 独立洗面台 / サンプルーム / 室内洗濯機置場 / 照明器具 / バス・トイレ別 / 温水洗浄便座 / TVモニター付きインターホン / エアコン付き / システムキッチン / IHクッキングヒーター / 南向き

近隣情報

中央病院 : 1268m 大阪屋ショップ : 692m セブンイレブン : 484m

間取り



お部屋の写真と間取りが現状と異なる場合は、現状を優先します。

物件概要

所在地	石川県金沢市畝田東2丁目210番地(A・B・C)、209番地(D・E・F)
沿革 / 最寄り駅	IRいしかわ鉄道/金沢駅バス停 市立工業徒歩7分
建物種別	一戸建て
施工 / 構造	2009年02月 / 木造
階建 / 総戸数	2階建(1階部分)
間取り	-(LDK15.2帖,洋7帖,洋5.3帖,洋5.3帖,S2.7帖)
専有面積	83.34㎡
契約形態	普通借家2年
入居日	仮止中
部屋向き	南

月額賃料

家賃	¥105,000
共益費	-
駐車料	-
その他	暮らすコンシェルジュPrime + M3,993円(税込み)

初期費用

敷金	2ヶ月
礼金	2ヶ月
仲介手数料	(家賃 + 駐車料) × 消費税
その他	暮らすコンシェルジュ + M加入金31,900円(税込み)
入居条件	同タイプ、別部屋の画像です 火災保険料は暮らすコンシェルジュPrime+Mに含む 2025.2.28解約
特約	法人契約 : 暮らすコンシェルジュLight + M (2,090円/月額)、暮らすコンシェルジュ + M加入金 (19,800円/初回のみ) 必須 蓄熱暖房器が故障した場合は、修理・交換を行わないものとする。また、排水桝の定期清掃は入居者にて行うものとする。

crasco

GO賃貸・金沢けやき通り店 / 920-0024 石川県金沢市西念4-24-21
TEL.076-233-3010 FAX.076-233-3080
MAIL.keyaki@crasco.jp www.crasco.jp

情報公開日 : 2025年2月23日
取引形態 : 代理
国土交通大臣(2)第8818号



手数料の負担割合	貸主	0%	借主	100%
手数料の配分割合	元付	50%	客付	50%