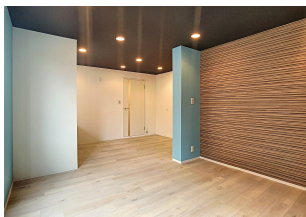
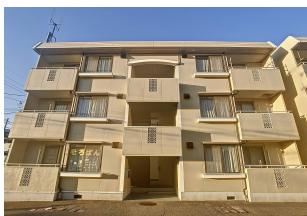
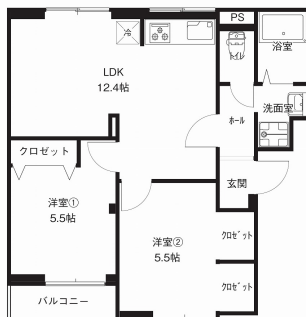


ラシーヌ式番館 203

初月賃料1ヵ月無料！インターネット導入予定です
スウェーデンにあるような、ふわりとしたやさしい空気がたどようすてきなお部屋です。やわらかく、とけてしまいそうな木目調のタイルと繊細な積み木のようなクロスが北欧のモダンを演出します。



間取り



お部屋の写真と間取りが現状と異なる場合は、現状を優先します。

月額賃料

家賃	¥50,000
共益費	¥3,000
駐車料	¥4,400
その他	浄水器リース料1,430円(税込み) / 暮らすコンシェルジュPrime + S 3,278円(税込み)

初期費用

敷金	2ヶ月
礼金	-
仲介手数料	家賃 × 消費税
その他	暮らすコンシェルジュ + S 加入金28,600円(税込み)
入居条件	短期解約違約金あり(2年未満の解約で賃料の1ヵ月分) 火災保険料・消臭抗菌代・盗聴器調査費用は暮らすコンシェルジュPrime+Sに含む
特約	法人契約：暮らすコンシェルジュライト(1,100円/月額)、暮らすコンシェルジュ加入金(13,200円/初回のみ)必須

設備項目

独立洗面台 / バルコニー・ベランダ / 室内洗濯機置場 / 照明器具 / バス・トイレ別 / 温水洗浄便座 / ケーブルテレビ(CATV) / TVモニタ付きインターホン / エアコン付き / 駐輪場 / プロパンガス / 南向き / システムキッチン / コンロ2口以上

物件概要

所在地	石川県金沢市諸江町下丁350 - 1
沿革 / 最寄り駅	IRいしかわ鉄道/金沢駅バス停 西割出徒歩 15分
建物種別	賃貸マンション
施工 / 構造	1986年12月 / 鉄骨造
階建 / 総戸数	3階建(2階部分)
間取り	2LDK(洋5.5帖,洋5.5帖,LDK12.5帖)
専有面積	54.09㎡
契約形態	普通借家2年
入居日	入居中
部屋向き	南

中央病院：2700m アルプラザ：1900m ローソン：462m

近隣情報

crasco

金沢けやき通り店 / 920-0024 石川県金沢市西念4-24-21
TEL.076-233-3010 FAX.076-233-3080
MAIL.keyaki@crasco.jp www.crasco.jp

情報公開日：2024年7月27日
取引形態：代理
国土交通大臣(2)第8818号



手数料の負担割合	貸主	0%	借主	100%
手数料の配分割合	元付	50%	客付	50%