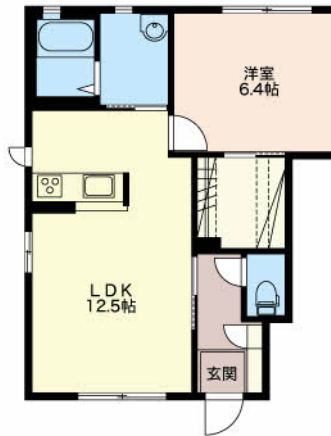


グラシェーズ 101

積水ハウスの賃貸社宅シャーマゾン！オール電化の1LDK
全部屋角部屋設計！お一人暮らしやカップル・新婚さんにもオススメの間取りです！



間取り



お部屋の写真と間取りが現状と異なる場合は、現状を優先します。

月額賃料

家賃	¥54,000
共益費	¥4,000
駐車料	¥3,300
その他	町費1,000円 / らくらくパートナー1,264円(税込み) / 安心サポート 2 4 880円(税込み)

初期費用

敷金	-
礼金	128000
仲介手数料	家賃 × 消費税
その他	クリーニング費73,700円(税込み) らくらくパートナー33,000円(税込み)
入居条件	積水ハウス不動産管理 クリーニング費(契約時) 73,700円
特約	礼金は契約時に借主より貸主に支払われ返還されない金銭です。 保証料(33,000円)は、初回家賃引き落とし時に引き落とされます。

設備項目

オール電化 / 独立洗面台 / 専用庭 / 室内洗濯機置場 / システムキッチン / 照明器具 / コンロ2口以上 / バス・トイレ別 / 浴室乾燥機 / 温水洗浄便座 / 追い焚き機能付き / トランクルーム / ウォークインクローゼット / BSアンテナ / TVモニター付きインターホン / エアコン付き / IHクッキングヒーター / 南向き / カウンターキッチン / 駐車場2台以上

古谷歯科: 194m Aコープ: 659m サークルK: 445m

近隣情報

物件概要

所在地	石川県小松市大領中町1丁目366
沿革 / 最寄り駅	北陸本線/小松駅バス停 須天徒歩4分
建物種別	賃貸アパート
施工 / 構造	2007年09月 / 軽量鉄骨造
階建 / 総戸数	2階建(1階部分)
間取り	1LDK(LDK12.5帖,洋6.4帖)
専有面積	46.68㎡
契約形態	普通借家2年
入居日	申込中
部屋向き	南東

crasco

小松店 / 923-0801 石川県小松市園町ハ126-1
TEL.0761-20-2626 FAX.0761-21-2626
MAIL.komatu@crasco.jp www.crasco.jp

情報公開日: 2024年11月22日
取引形態: 専任媒介
国土交通大臣(2)第8818号



手数料の負担割合	貸主	0%	借主	100%
手数料の配分割合	元付	50%	客付	50%