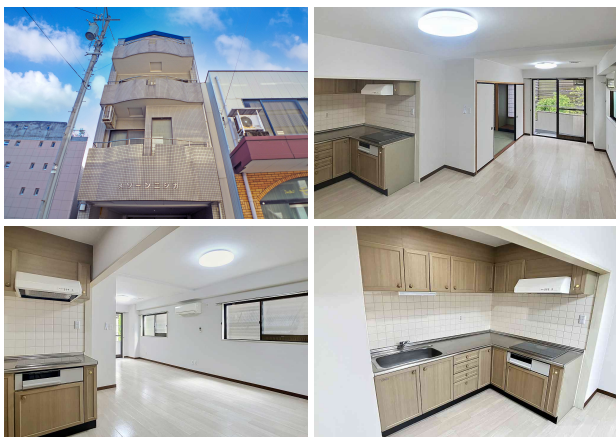
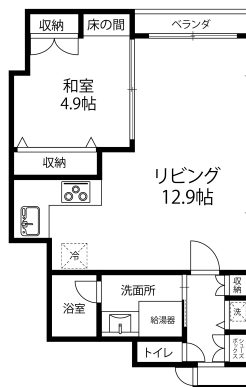


メゾンニシガ 21

金沢駅徒歩圏内！武蔵交差点近くで買い物便
 オール電化！全室角部屋設計で音の心配も軽減！荷物の多い単身の方やご
 夫婦にもお勧めです！



間取り



お部屋の写真と間取りが現状と異なる場合は、現状を優先します。

月額賃料

家賃	¥57,000
共益費	¥3,000
駐車料	-
その他	RL Support System 2,398円(税込み)

初期費用

敷金	2ヶ月
礼金	-
仲介手数料	(家賃 + 駐車料) × 消費税
更新事務手数料	62,700円
その他	鍵交換代金22,000円 / クラスコギャランティ 初回保証料62,398円(税込み)
入居条件	火災保険料はRL Support Systemに含む
特約	法人契約：暮らすコンシェルジュLight+M (2,090円/月額)、暮らすコンシェルジュ+M加入金19,800円(初回のみ) 必須

設備項目

システムキッチン / 室内洗濯機置場 / 独立洗面台 / バス・トイレ別 / インターホン / オール電化 / バルコニー・ベランダ / ケーブルテレビ(CATV) / IHクッキングヒーター

近隣情報

北村クリニック : 337m カジマートめいてつエムザ店 : 259m
 ローソン : 299m

物件概要

所在地	石川県金沢市玉川町10 - 28
沿革 / 最寄り駅	北陸鉄道浅野川線/北鉄金沢駅徒歩9分
建物種別	賃貸マンション
施工 / 構造	
階建 / 総戸数	4階建(2階部分)
間取り	1LDK(LDK12.9帖,和4.9帖)
専有面積	42㎡
契約形態	普通借家2年
入居日	即入居可
部屋向き	不明

crasco

GO賃貸・金沢駅前店 / 920-0853 石川県金沢市本町2-3-5
 TEL.076-222-1133 FAX.076-222-4040
 MAIL.ekimae@crasco.jp www.crasco.jp

情報公開日：2026年4月30日
 取引形態：代理
 国土交通大臣(3)第8818号



手数料の負担割合	貸主	0%	借主	100%
手数料の配分割合	元付	50%	客付	50%