

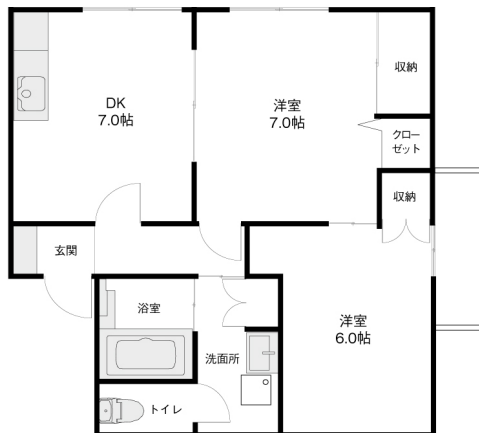
クリオ畝田西 201

敷金礼金0円で初期費用を抑えることが出来ます！

広めのキッチンや収納が魅力！単身の方からカップル・ご夫婦まで幅広くお住まい頂けるお部屋です！エアコンも2基あるので快適にお過ごし頂けます。



間取り



お部屋の写真と間取りが現状と異なる場合は、現状を優先します。

月額賃料

家賃	¥45,000
共益費	¥3,000
駐車料	¥4,400
その他	RL Support System + M3,300円(税込み)

初期費用

敷金	-
礼金	-
仲介手数料	家賃 × 消費税
更新事務手数料	49,500円

設備項目

浴室乾燥機 / 室内洗濯機置場 / 独立洗面台 / バス・トイレ別 / 温水洗浄便座 / TVモニター付きインターホン / エアコン付き / 照明器具 / バルコニー・ベランダ / 防犯カメラ / プロパンガス / 南向き

金沢西病院 : 1630m アルビス : 610m セブンイレブン : 594m

近隣情報

物件概要

所在地	石川県金沢市畝田西2丁目163
沿革 / 最寄り駅	IRいしかわ鉄道/金沢駅バス停 畝田中徒歩 3分
建物種別	賃貸アパート
施工 / 構造	1994年03月 / 木造
階建 / 総戸数	2階建(2階部分)
間取り	2DK(洋7帖,洋6帖,DK7帖)
専有面積	48.02㎡
契約形態	普通借家2年
入居日	即入居可
部屋向き	南

その他	鍵交換代金22,000円 / クラスコギャランティ 初回保証料55,700円(税込み)
入居条件	法人契約の場合敷金2ヶ月 火災保険料はRL Support System+Mに含む
特約	法人契約の場合:RLSS Light+M(2,090円/月額)、RLSS初回加入金(19,800円/税込)必須

crasco

GO賃貸・金沢けやき通り店 / 920-0024 石川県金沢市西念4-24-21
TEL.076-233-3010 FAX.076-233-3080
MAIL.keyaki@crasco.jp www.crasco.jp

情報公開日：2026年4月20日
取引形態：代理
国土交通大臣（3）第8818号



手数料の負担割合	貸主	0%	借主	100%
手数料の配分割合	元付	50%	客付	50%