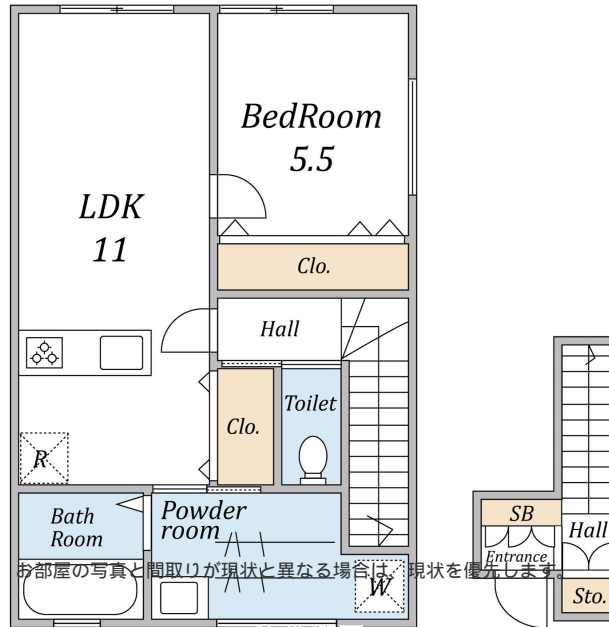


KATAKATA . 6

能美根上駅まで徒歩圏内！築浅の1LDK！駐車場並列2台可能！
インターネット無料！閑静な住宅街にある1LDKのお部屋です 宅配BOX完備！追い炊き・シャンプードレッサー付き



お部屋の写真と間取りが現状と異なる場合は、現状を優先します。

物件概要

所在地	石川県能美市福島町井53番地7
沿革 / 最寄り駅	IRいしかわ鉄道/能美根上駅徒歩 16分
建物種別	賃貸アパート
施工 / 構造	2022年09月 / 木造
階建 / 総戸数	2階建(2階部分)
間取り	1LDK(LDK11帖,洋5.5帖)
専有面積	52.11㎡
契約形態	普通借家2年
入居日	2026年6月下旬
部屋向き	南西

月額賃料	
家賃	¥58,000
共益費	¥4,000
駐車料	¥3,300
その他	町費300円 / トランクルーム500円(税込み) / RL Support System + M3,300円(税込み)
初期費用	
敷金	1ヶ月
礼金	1ヶ月
仲介手数料	家賃 × 消費税
更新事務手数料	1.1ヶ月
その他	鍵交換代金38,500円 / クラスコギャランティ 初回保証料69,400円(税込み)
入居条件	2026年5月24日退去予定 火災保険料はRL Support Systemに含む 火災保険料はRL Support System + Mに含む
特約	法人契約の場合:RLSS Light+M(2,090円/月額)、RLSS 初回加入金(19,800円/税込)必須

設備項目

システムキッチン / カウンターキッチン / 追い炊き機能付き / 室内洗濯機置場 / 独立洗面台 / バス・トイレ別 / 温水洗浄便座 / TVモニタ付きインターホン / 宅配ボックス / エアコン付き / 照明器具 / トランクルーム / 駐輪場 / 駐車場2台以上 / インターネット無料 / コンロ2口以上 / IHクッキングヒーター / プロパンガス / 南向き

近隣情報	能美市立病院: 1156m なかお大成店: 881m セブン - イレブン能美福島町店: 802m
------	--



GO賃貸・小松店 / 923-0801 石川県小松市園町八126-1
TEL.0761-20-2626 FAX.0761-21-2626
MAIL.komatu@crasco.jp www.crasco.jp

情報公開日: 2026年4月20日
取引形態: 代理
国土交通大臣(3)第8818号



手数料の負担割合	貸主	0%	借主	100%
手数料の配分割合	元付	50%	客付	50%