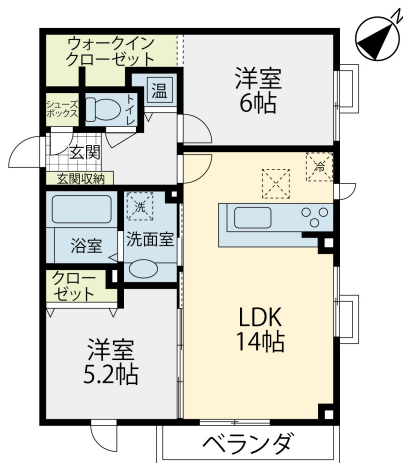


グランフォーレ長坂 205

築浅2LDK物件！広々としたリビングと大きな収納が魅力です！
 宅配BOX・トランクルーム・インターネット無料と充実の設備！保育園・
 小学校も徒歩圏内！山側環状線へのアクセスも良好です！



間取り



お部屋の写真と間取りが現状と異なる場合は、現状を優先します。

月額賃料

家賃	¥96,000
共益費	¥4,000
駐車料	¥4,400
その他	町費200円 / RL Support System 2,398円(税込み)

初期費用

敷金	1ヶ月
礼金	1ヶ月
仲介手数料	家賃 × 消費税
更新事務手数料	105,600円
その他	電子錠保守点検及び電池交換費用5,500円(税込み) 暮らすコンシェルジュ + S 加入金22,000円(税込み)
入居条件	法人契約の場合敷金・礼金2ヶ月ずつ発生 同タイプ、別部屋の画像です 火災保険料はRL Support Systemに含む 2026.4.25解約
特約	法人契約の場合:RLSS Light(1,320円/月額)、RLSS初回加入金(19,800円/税込)必須

設備項目

システムキッチン / カウンターキッチン / 室内洗濯機置場 / 独立洗面台 / バス・トイレ別 / 温水洗浄便座 / TVモニター付きインターホン / 宅配ボックス / エアコン付き / 照明器具 / トランクルーム / オール電化 / 駐輪場 / オートロック / BSアンテナ / インターネット対応 / 駐車場2台以上 / インターネット無料 / コンロ2口以上 / IHクッキングヒーター / 南向き

近隣情報

健生クリニック : 488m ニューアルコ : 553m ローソン : 688m

物件概要

所在地	石川県金沢市長坂1丁目5番13号
沿革 / 最寄り駅	北陸鉄道石川線/野町駅徒歩 34分バス停 平和町1・2・3徒歩 8分
建物種別	賃貸アパート
施工 / 構造	2019年02月 / 軽量鉄骨造
階建 / 総戸数	3階建(2階部分)
間取り	2LDK(LDK14帖,洋6帖,洋5.2帖)
専有面積	62.86㎡
契約形態	普通借家2年
入居日	2026年5月中旬
部屋向き	南東

crasco

GO賃貸・金沢南部店 / 921-8163 石川県金沢市横川4-188
 TEL.076-241-2121 FAX.076-241-0707
 MAIL.yokogawa@crasco.jp www.crasco.jp

情報公開日：2026年4月8日
 取引形態：代理
 国土交通大臣（3）第8818号



手数料の負担割合	貸主	0%	借主	100%
手数料の配分割合	元付	50%	客付	50%