

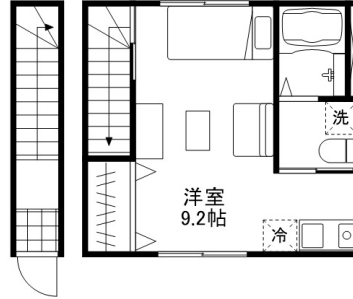
# O' Toole金沢 (オトゥール金沢) 202

金沢駅まで徒歩約9分の築浅のデザイナーズ物件！

金沢市北安江の単身者向けのお部屋です。金沢駅・大通りまでのアクセスも良好で、バス停・金沢駅徒歩圏内。公共交通機関の心配はいりません。



## 間取り



お部屋の写真と間取りが現状と異なる場合は、現状を優先します。

## 月額賃料

家賃	¥63,000
共益費	¥4,000
駐車料	-
その他	町費500円 / RL Support System + M3,300円(税込み)

## 初期費用

敷金	-
礼金	-
仲介手数料	(家賃 + 駐車料) × 消費税
更新事務手数料	69,300円

その他	鍵交換代金38,500円 / クラスコギャランティ 初回保証料70,800円(税込み)
-----	---

入居条件	室内禁煙 法人契約の場合敷金礼金2ヶ月 同タイプ、別部屋の画像です 家具はCGで配置しています。実際は家具付きではありません。火災保険料はRL Support System+MIを含む 2026.4.23解約
------	--

特約	法人契約の場合:RLSS Light+M(2,090円/月額)、RLSS初回加入金(19,800円/税込)必須
----	---

## 設備項目

システムキッチン / 室内洗濯機置場 / バス・トイレ別 / 温水洗浄便座 / TVモニター付きインターホン / エアコン付き / 照明器具 / 防犯カメラ / インターネット無料 / IHクッキングヒーター / プロパンガス

近隣情報

地域医療機構金沢病院: 1243m アルプラザ金沢: 800m  
ファミリーマート: 269m

## 物件概要

所在地	石川県金沢市北安江2丁目15 - 56
沿革 / 最寄り駅	I R いしかわ鉄道/金沢駅徒歩9分
建物種別	賃貸アパート
施工 / 構造	2019年09月 / 木造
階建 / 総戸数	2階建(2階部分)
間取り	1R(ワンルーム)(洋9.2帖)
専有面積	26.7㎡
契約形態	普通借家2年
入居日	仮止中
部屋向き	東

crasco

GO賃貸・金沢けやき通り店 / 920-0024 石川県金沢市西念4-24-21  
TEL.076-233-3010 FAX.076-233-3080  
MAIL.keyaki@crasco.jp www.crasco.jp

情報公開日: 2026年5月11日  
取引形態: 代理  
国土交通大臣(3)第8818号



手数料の負担割合	貸主	0%	借主	100%
手数料の配分割合	元付	50%	客付	50%