

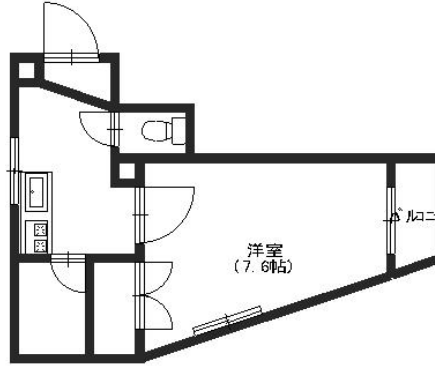
# ガーデンハイム扇町 101

敷金礼金0円！初月賃料1ヵ月無料！

金沢市扇町の単身者向けのお部屋です。インターネット無料！ご入居した日からご利用可能です。都市ガスなので、毎月のランニングコストを抑えることができます。スーパーやコンビニも近く、お買い物にも困りません



## 間取り



お部屋の写真と間取りが現状と異なる場合は、現状を優先します。

## 月額賃料

家賃	¥24,000
共益費	¥3,500
駐車料	¥7,810
その他	RL Support System + M3,300円(税込み)

## 初期費用

敷金	-
礼金	-
仲介手数料	家賃 × 消費税
更新事務手数料	26,400円

## 設備項目

室内洗濯機置場 / バス・トイレ別 / インターホン / エアコン付き / 照明器具 / 駐輪場 / バルコニー・ベランダ / インターネット対応 / インターネット無料 / 都市ガス / 南向き

## 物件概要

浅野内科医院 : 188m    ニュー三久 : 541m    ファミリーマート : 375m

近隣情報

所在地	石川県金沢市扇町12 - 40
沿革 / 最寄り駅	IRいしかわ鉄道/金沢駅徒歩36分 バス停 横山町徒歩4分
建物種別	賃貸マンション
施工 / 構造	1986年10月 / 鉄骨造
階建 / 総戸数	3階建(1階部分)
間取り	1K(洋7.6帖, K2帖)
専有面積	21.65㎡
契約形態	普通借家2年
入居日	即入居可
部屋向き	南

鍵交換代金22,000円 / クラスコギャランティ 初回保証料33,000円(税込み)

その他

入居条件  
 違約金有1年未満：2か月、2年未満：1か月 外国籍相談可 火災保険料はRL Support System+Mに含む

特約  
 法人契約の場合:RLSS Light+M(2,090円/月額)、RLSS初回加入金(19,800円/税込)必須

crasco

GO賃貸・金沢駅前店 / 920-0853 石川県金沢市本町2-3-5  
 TEL.076-222-1133 FAX.076-222-4040  
 MAIL.ekimae@crasco.jp www.crasco.jp

情報公開日：2026年5月9日  
 取引形態：代理  
 国土交通大臣（3）第8818号



手数料の負担割合	貸主	0%	借主	100%
手数料の配分割合	元付	50%	客付	50%