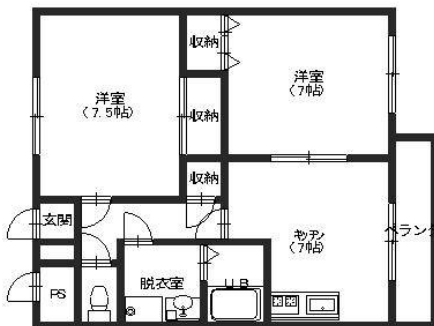


# プラシード・K1 302

敷金・礼金なしのWゼロ物件なので初期費用を抑えられます。  
 経済的な都市ガス物件。スーパー（大阪屋ショップ）、コンビニ（ファミリーマート）徒歩圏内で住環境良し！全室洋室、収納豊富なので、お荷物の多い单身の方にもオススメです。



## 間取り



お部屋の写真と間取りが現状と異なる場合は、現状を優先します。

## 設備項目

室内洗濯機置場 / 独立洗面台 / バス・トイレ別 / 温水洗浄便座 / TVモニタ付きインターホン / エアコン付き / 照明器具 / トランクルーム / 駐輪場 / バルコニー・ベランダ / BSアンテナ / ケーブルテレビ(CATV) / 駐車場2台以上 / インターネット無料 / 都市ガス / 南向き

近隣情報

金沢西病院：1019m 大阪屋ショップ：229m  
 ファミリーマート：223m

## 物件概要

所在地	石川県金沢市畝田東1丁目95
沿革 / 最寄り駅	I R いしかわ鉄道/金沢駅バス停 市立工業高校前徒歩4分
建物種別	賃貸マンション
施工 / 構造	2002年03月 / 鉄骨造
階建 / 総戸数	3階建(3階部分)
間取り	2DK(洋7.5帖,洋7帖,DK7帖)
専有面積	49.61㎡
契約形態	普通借家2年
入居日	即入居可
部屋向き	南

## 月額賃料

家賃	¥62,000
共益費	¥4,000
駐車場	¥4,400
その他	RL Support System + M3,300円(税込み)

## 初期費用

敷金	-
礼金	-
仲介手数料	家賃 × 消費税
更新事務手数料	68,200円
その他	鍵交換代金22,000円 / クラスコギャランティ初回保証料73,700円(税込み) インターネット初回事務手数料11,000円(税込み)
入居条件	法人契約の場合敷金礼金2ヶ月 同タイプ、別部屋の画像です 火災保険料はRL Support System+Mに含む 2026.4.9解約
特約	法人契約の場合:RLSS Light+M(2,090円/月額)、RLSS初回加入金(19,800円/税込)必須

crasco

GO賃貸・金沢けやき通り店 / 920-0024 石川県金沢市西念4-24-21  
 TEL.076-233-3010 FAX.076-233-3080  
 MAIL.keyaki@crasco.jp www.crasco.jp

情報公開日：2026年5月1日  
 取引形態：代理  
 国土交通大臣（3）第8818号



手数料の負担割合	貸主	0%	借主	100%
手数料の配分割合	元付	50%	客付	50%