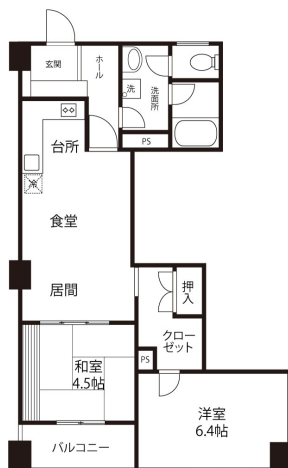


GRAND SUNPIA 305

ファミリーにオススメの物件です！泉小・泉中学校区です！
閑静な住宅街にある物件です！開放感のある広いリビングと設備が整っております！近隣スーパー・ドラッグストアもあり周辺環境が充実しております。（泉小・泉中学校区）



間取り



お部屋の写真と間取りが現状と異なる場合は、現状を優先します。

月額賃料

家賃	¥53,000
共益費	¥5,000
駐車料	¥11,000
その他	RL Support System + M3,300円(税込み)

初期費用

敷金	-
礼金	-
仲介手数料	家賃 × 消費税
更新事務手数料	58,300円

その他	鍵交換代金27,500円 / クラスコギャランティ初回保証料72,300円(税込み) / 量表替え36,300円(税込み)
入居条件	火災保険料はRL Support System+Mに含む 2026.4.6解約
特約	法人契約の場合:RLSS Light+M(2,090円/月額)、RLSS初回加入金(19,800円/税込)必須

設備項目

システムキッチン / 浴室乾燥機 / 室内洗濯機置場 / 独立洗面台 / バス・トイレ別 / 温水洗浄便座 / インターホン / 宅配ボックス / エアコン付き / 照明器具 / エレベーター / 駐輪場 / バルコニー / ベランダ / BSアンテナ / 屋根付駐車場 / コンロ2口以上 / IHクッキングヒーター / プロパンガス / 南向き

物件概要

所在地	石川県金沢市泉が丘2丁目5 - 13
沿革 / 最寄り駅	IRいしかわ鉄道/金沢駅バス停 泉ヶ丘徒歩 3分
建物種別	賃貸マンション
施工 / 構造	1990年02月 / RC(鉄筋コンクリート造)
階建 / 総戸数	5階建(3階部分)
間取り	2LDK(洋6.4帖,和4.5帖,LDK10帖)
専有面積	52.99㎡
契約形態	普通借家2年
入居日	即入居可
部屋向き	南

近隣情報

結城病院: 854m (株)ニュー三久 泉が丘店: 272m
ファミリーマート: 761m

crasco

GO賃貸・金沢南部店 / 921-8163 石川県金沢市横川4-188
TEL.076-241-2121 FAX.076-241-0707
MAIL.yokogawa@crasco.jp www.crasco.jp

情報公開日: 2026年4月28日
取引形態: 代理
国土交通大臣(3)第8818号



手数料の負担割合	貸主	0%	借主	100%
手数料の配分割合	元付	50%	客付	50%