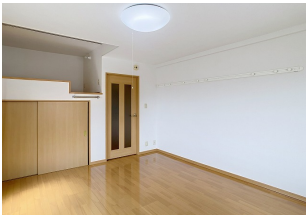
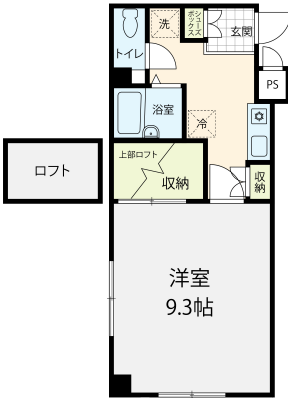


# ベアズヴィル 105

金沢工業大学まで徒歩10分圏内！  
近隣にスーパーもあり、周辺環境も良好！エアコン付き！



## 間取り



お部屋の写真と間取りが現状と異なる場合は、現状を優先します。

## 月額賃料

家賃	¥35,000
共益費	¥3,000
駐車場	-
その他	町費300円 / R L Support System + M3,300円(税込み)

## 初期費用

敷金	2ヶ月
礼金	-
仲介手数料	(家賃 + 駐車場) × 消費税
更新事務手数料	38,500円
その他	クラスコギャランティ 初回保証料41,600円(税込み)
入居条件	家具はCGで配置しています。実際は家具付きではありません 火災保険料はRL Support System+Mに含む 1階はインターネット無し
特約	法人契約の場合:RLSS Light+M(2,090円/月額)、RLSS初回加入金(19,800円/税込)必須

## 設備項目

システムキッチン / 室内洗濯機置場 / バス・トイレ別 / エアコン付き / 照明器具 / 駐輪場 / ロフト / インターネット対応 / プロパンガス / 南向き

近隣情報

金沢赤十字病院: 719m (株) マルエー 久安店: 121m  
セブン - イレブン金沢久安 2 丁目店: 83m

## 物件概要

所在地	石川県金沢市久安2丁目237番地
沿革 / 最寄り駅	北陸鉄道石川線/野々市工大前駅徒歩 14 分
建物種別	賃貸マンション
施工 / 構造	2003年03月 / 鉄骨造
階建 / 総戸数	3階建(1階部分)
間取り	1K(K2帖,洋8.1帖)
専有面積	23㎡
契約形態	普通借家2年
入居日	即入居可
部屋向き	南西

crasco

情報公開日：2026年2月17日  
取引形態：代理  
国土交通大臣（3）第8818号



手数料の負担割合	貸主	0%	借主	100%
手数料の配分割合	元付	50%	客付	50%