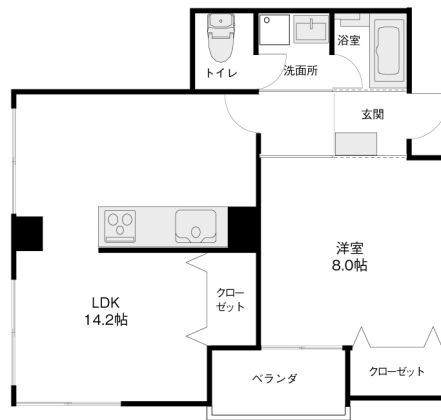


レジデンスワコウ 201

広々1LDKのリノベ物件！
RCで遮音性！キッチン新品の対面キッチンに仕上がります！



間取り



お部屋の写真と間取りが現状と異なる場合は、現状を優先します。

月額賃料

家賃	¥57,000
共益費	¥3,000
駐車場	-
その他	水道料2,500円 / RL Support System + M3,300円(税込み)

初期費用

敷金	1ヶ月
礼金	-
仲介手数料	(家賃 + 駐車場) × 消費税
更新事務手数料	1.1ヶ月

その他	クラスコギャランティ 初回保証料66,130円(税込み)
入居条件	火災保険はRL Support System + Mに含む
特約	法人契約：暮らすコンシェルジュライト (1,100円/月額)、暮らすコンシェルジュ加入金 (13,200円/初回のみ) 必須

設備項目

追い焚き機能付き / 独立洗面台 / バス・トイレ別 / 温水洗浄便座 / TVモニター付きインターホン / エアコン付き / 照明器具 / 駐輪場 / バルコニー・ベランダ / インターネット無料 / プロパンガス / 室内洗濯機置場

近隣情報
小川医院 : 305m アルビス笠舞店 : 244m ファミリーマート : 472m

物件概要

所在地	石川県金沢市笠舞本町1丁目2 - 8
沿革 / 最寄り駅	I R いしかわ鉄道/金沢駅バス停 笠舞本町1丁目徒歩3分
建物種別	賃貸マンション
施工 / 構造	1987年05月 / RC(鉄筋コンクリート造)
階建 / 総戸数	4階建(2階部分)
間取り	1LDK(洋8帖, LDK14.2帖)
専有面積	49.68㎡
契約形態	普通借家2年
入居日	相談
部屋向き	北東

crasco

GO賃貸・金沢駅前店 / 920-0853 石川県金沢市本町2-3-5
TEL.076-222-1133 FAX.076-222-4040
MAIL.ekimae@crasco.jp www.crasco.jp

情報公開日：2026年2月10日
取引形態：代理
国土交通大臣（3）第8818号



手数料の負担割合	貸主	0%	借主	100%
手数料の配分割合	元付	50%	客付	50%