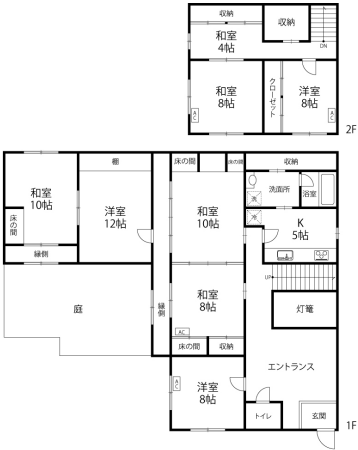


畝田東2丁目I貸家 1

畝田東にある戸建て賃貸です。
庭付きの戸建て賃貸です。駐車場は車庫に1台可能。部屋数が多くファミリーや事務所利用の方にもおすすめです。



間取り



お部屋の写真と間取りが現状と異なる場合は、現状を優先します。

設備項目

システムキッチン / 追い焚き機能付き / 室内洗濯機置場 / 独立洗面台 / バス・トイレ別 / 温水洗浄便座 / インターホン / エアコン付き / 照明器具 / 専用庭 / パルコニー・ベランダ / コンロ2口以上 / プロパンガス

近隣情報

物件概要

所在地	石川県金沢市畝田東2丁目58
沿革 / 最寄り駅	I R いしかわ鉄道/金沢駅徒歩 49 分バス停 市立工業高校前徒歩 6 分
建物種別	一戸建て
施工 / 構造	1968年03月 / 木造
階建 / 総戸数	2階建(1階部分)
間取り	7DK(DK6帖,洋8帖,和8帖,和10帖,洋12帖,和10帖,和12帖,洋8帖)
専有面積	161.11㎡
契約形態	普通借家2年
入居日	相談
部屋向き	不明

月額賃料

家賃	¥145,000
共益費	-
駐車場	-
その他	R L Support System+M3,300円(税込み)

初期費用

敷金	2ヶ月
礼金	-
仲介手数料	(家賃 + 駐車場) × 消費税
更新事務手数料	159,500円
その他	クラスコギャランティ 初回保証料148,300円(税込み)
入居条件	火災保険料はRL Support System+Mに含む
特約	法人契約の場合:RLSS Light+M(2,090円/月額)、RLSS初回加入金(19,800円/税込)必須

crasco

情報公開日：2026年2月10日
取引形態：代理
国土交通大臣（3）第8818号



手数料の負担割合	貸主	0%	借主	100%
手数料の配分割合	元付	50%	客付	50%