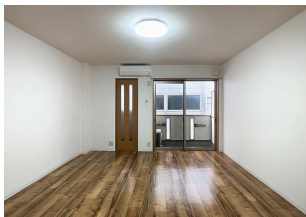


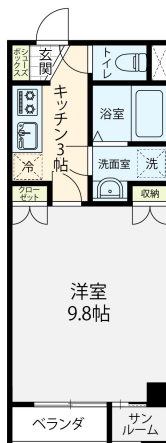
# ドリームFK 305

単身の方向けの鉄骨造マンション！

広めのキッチンやサンルームなど、快適な一人暮らしをサポートする設備が整っています！



## 間取り



お部屋の写真と間取りが現状と異なる場合は、現状を優先します。

## 月額賃料

家賃	¥56,000
共益費	¥4,000
駐車場	¥5,500
その他	水道料2,750円 / RL Support System + M3,300円(税込み)

## 初期費用

敷金	-
礼金	-
仲介手数料	家賃 × 消費税
更新事務手数料	61,600円

その他	クラスコギャランティ 初回保証料71,550円(税込み)
-----	------------------------------

入居条件	外国籍相談可 同タイプ、別部屋の画像です 火災保険料はRL Support System+Mを含む 家具はC Gで配置しています。実際は家具付きではありません 2026.02.27解約
------	---

特約	法人契約の場合:RLSS Light+M(2,090円/月額)、RLSS初 回加入金(19,800円/税込)必須 短期解約違約金有り(1年未満の解約:家賃+共益費 1ヶ月分)
----	--

## 設備項目

浴室乾燥機 / 室内洗濯機置場 / 独立洗面台 / バス・トイレ別 / 温水洗浄便座 / 宅配ボックス / エアコン付き / 照明器具 / トランクルーム / サンルーム / インターネット無料 / プロパンガス / 南向き

## 物件概要

所在地	石川県金沢市西念4丁目5-6
沿革 / 最寄り駅	北陸新幹線/金沢駅徒歩 19分バス停 西念西徒歩 4分
建物種別	賃貸マンション
施工 / 構造	2006年11月 / 鉄骨造
階建 / 総戸数	3階建(3階部分)
間取り	1K(K3帖,洋9.8帖)
専有面積	32.41㎡
契約形態	普通借家2年
入居日	2026年3月中旬
部屋向き	南西

近隣情報

わかさ内科クリニック: 656m マックスバリュ金沢駅西本町店:  
671m ローソン: 263m

crasco

GO賃貸・金沢けやき通り店 / 920-0024 石川県金沢市西念4-24-21  
TEL.076-233-3010 FAX.076-233-3080  
MAIL.keyaki@crasco.jp www.crasco.jp

情報公開日: 2026年2月8日  
取引形態: 代理  
国土交通大臣(3)第8818号



手数料の負担割合	貸主	0%	借主	100%
手数料の配分割合	元付	50%	客付	50%