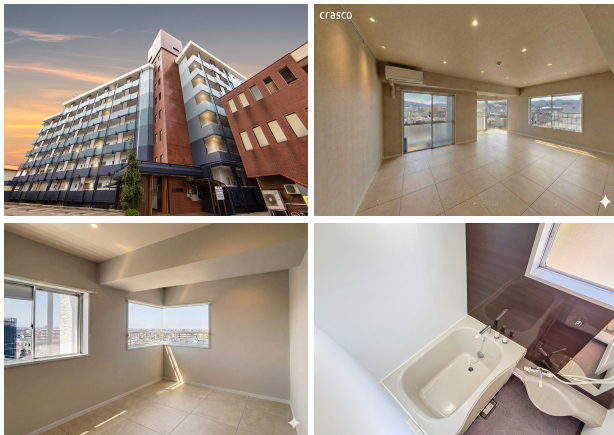
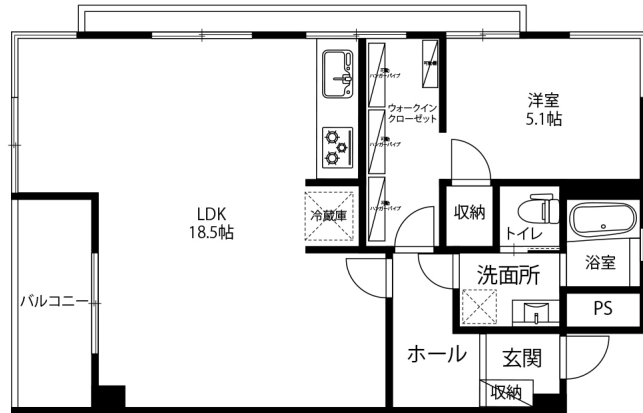


# パークハウス泉野 707

リノベーション物件！LDL18.5帖！システムキッチン交換！  
開放感あふれる広々リビングと使い勝手の良いWICが魅力。最上階角部屋ならではの眺望も魅力です。日差しにやさしく溶け込むベージュクロスを採用し、時間帯で表情が変わる上質な内装をお楽しみいただけます。



## 間取り



お部屋の写真と間取りが現状と異なる場合は、現状を優先します。

## 月額賃料

家賃	¥78,000
共益費	¥6,000
駐車料	¥6,600
その他	町費500円 / RL Support System + M3,300円(税込み)

## 初期費用

敷金	2ヶ月
礼金	1ヶ月
仲介手数料	家賃 × 消費税
更新事務手数料	85,800円

その他	クラスコギャランティ 初回保証料94,400円(税込み) インターネット初回事務手数料11,000円(税込み) 電子錠保守点検及び電池交換費用5,500円(税込み)
-----	--

入居条件	6月末完成予定 写真はイメージです。現状と異なる場合は現状を優先 外国籍相談可 短期解約違約金あり(1年未満の解約で家賃+共益費の1ヶ月分) 法人契約の場合敷金・礼金2ヶ月 火災保険料はRL Support S
------	---

特約	本物件入居後の暗証番号式玄関錠の電池切れ等による取替えは、賃借人及び入居者のご負担にて取替えとなります。 法人契約：暮らすコンシェルジュLight + M (2,090円/月額)、暮らすコンシェルジュ + M加入金 (19,800円/初回のみ) 必須 短期解約違約金有り(1年未満の解約：家賃 + 共益費1ヶ月分)
----	---

## 設備項目

システムキッチン / 室内洗濯機置場 / 独立洗面台 / バス・トイレ別 / 温水洗浄便座 / TVモニター付きインターホン / エアコン付き / 照明器具 / エレベーター / 駐輪場 / サンルーム / バルコニー・ベランダ / インターネット対応 / 防犯カメラ / インターネット無料 / コンロ2口以上 / 都市ガス / 追い焚き機能付き

近隣情報	北陸病院：850m アルビス(株) 泉が丘中央店：624m ローソン：180m
------	--

## 物件概要

所在地	石川県金沢市泉野町4丁目13 - 40
沿革 / 最寄り駅	IRいしかわ鉄道/金沢駅バス停 泉野三丁目徒歩1分
建物種別	賃貸マンション
施工 / 構造	1979年04月 / RC(鉄筋コンクリート造)
階建 / 総戸数	7階建(7階部分)
間取り	1LDK(LDK18.5帖,洋5.1帖)
専有面積	65.52㎡
契約形態	普通借家2年
入居日	相談
部屋向き	不明



GO賃貸・金沢南部店 / 921-8163 石川県金沢市横川4-188  
TEL.076-241-2121 FAX.076-241-0707  
MAIL.yokogawa@crasco.jp www.crasco.jp

情報公開日：2026年4月22日  
取引形態：代理  
国土交通大臣(3)第8818号



手数料の負担割合	貸主	0%	借主	100%
手数料の配分割合	元付	50%	客付	50%