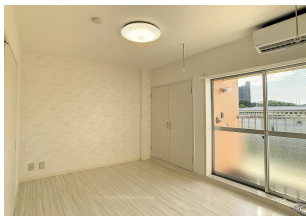


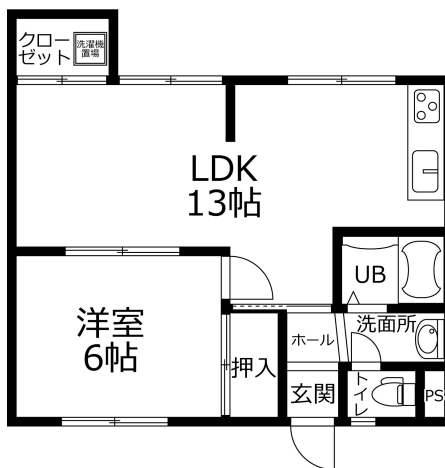
# ジュリエッタ 102

【4月契約限定賃料】家賃5万 4.6万、新生活を応援します！

バス停まで徒歩約3分！コンビニ・アピタ金沢も近く、ドラッグストアや飲食店などもありお買い物に困りませんね。周辺環境良しです！今なら敷地内の駐車場契約も可能です



## 間取り



お部屋の写真と間取りが現状と異なる場合は、現状を優先します。

## 月額賃料

家賃	¥46,000
共益費	¥4,000
駐車料	¥5,500
その他	町費200円 / RL Support System + M3,300円(税込み)

## 初期費用

敷金	2ヶ月
礼金	-
仲介手数料	家賃 × 消費税
更新事務手数料	50,600円
その他	鍵交換代金22,000円 / クラスコギャランティ初回保証料59,000円(税込み)
入居条件	同タイプ、別部屋の画像です 家具はCGで配置しています。実際は家具付きではありません 火災保険料はRL Support System+Mに含む
特約	法人契約の場合:RLSS Light+M(2,090円/月額)、RLSS初回加入金(19,800円/税込)必須

## 設備項目

室内洗濯機置場 / 独立洗面台 / バス・トイレ別 / 温水洗浄便座 / TVモニタ付きインターホン / エアコン付き / 照明器具 / トランクルーム / 駐輪場 / バルコニー・ベランダ / インターネット対応 / インターネット無料 / プロパンガス

## 物件概要

所在地	石川県金沢市神田1丁目11 - 29
沿革 / 最寄り駅	I R いしかわ鉄道/金沢駅バス停 中村町徒歩 2分
建物種別	賃貸マンション
施工 / 構造	1985年08月 / 鉄骨造
階建 / 総戸数	3階建(1階部分)
間取り	1LDK(LDK13帖,洋6帖)
専有面積	41.27㎡
契約形態	普通借家2年
入居日	即入居可
部屋向き	北西

近隣情報

うきた産婦人科:1249m ユニー(株) アピタ金沢店:371m  
ファミリーマート:279m

crasco

GO賃貸・金沢南部店 / 921-8163 石川県金沢市横川4-188  
TEL.076-241-2121 FAX.076-241-0707  
MAIL.yokogawa@crasco.jp www.crasco.jp

情報公開日:2026年4月28日  
取引形態:代理  
国土交通大臣(3)第8818号



手数料の負担割合	貸主	0%	借主	100%
手数料の配分割合	元付	50%	客付	50%