

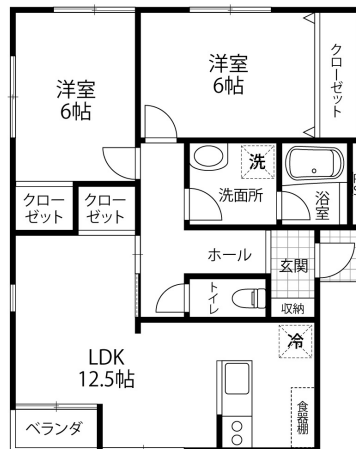
サードタカ 102

コンビニ、スーパー近くの築浅2LDK物件です！

追い炊き、独立洗面台、対面キッチンの築浅物件です！駐車場2台目契約可（先着順です）で、金沢駅方面や東金沢方面にお勤めの方やカップルの方にお勧めです



間取り



お部屋の写真と間取りが現状と異なる場合は、現状を優先します。

設備項目

システムキッチン / カウンターキッチン / 追い炊き機能付き / 室内洗濯機置場 / 独立洗面台 / 温水洗浄便座 / TVモニター付きインターホン / エアコン付き / 照明器具 / バルコニー・ベランダ / IHクッキングヒーター / プロパンガス

近隣情報

地域医療機構金沢病院：1625m ハロー金沢元町店：427m
ファミリーマート：584m

物件概要

所在地	石川県金沢市浅野本町2丁目9-16
沿革 / 最寄り駅	北陸新幹線/金沢駅バス停 東警察署前徒歩6分
建物種別	賃貸アパート
施工 / 構造	2018年10月 / 木造
階建 / 総戸数	2階建(1階部分)
間取り	2LDK(洋6帖,洋6帖,LDK12.5帖)
専有面積	68.07㎡
契約形態	普通借家2年
入居日	仮止中
部屋向き	東

月額賃料

家賃	¥78,000
共益費	¥5,000
駐車料	-
その他	RL Support System Light + M2,090円(税込み)

初期費用

敷金	2ヶ月
礼金	1ヶ月
仲介手数料	(家賃 + 駐車料) × 消費税
更新事務手数料	1.1ヶ月
その他	鍵交換代金38,500円 / RL Support System初回加入金19,800円(税込み)
入居条件	法人契約の場合敷金・礼金2ヶ月
特約	-

crasco

GO賃貸・金沢駅前店 / 920-0853 石川県金沢市本町2-3-5
TEL.076-222-1133 FAX.076-222-4040
MAIL.ekimae@crasco.jp www.crasco.jp

情報公開日：2026年3月17日
取引形態：専任媒介
国土交通大臣（3）第8818号



手数料の負担割合	貸主	0%	借主	100%
手数料の配分割合	元付	50%	客付	50%