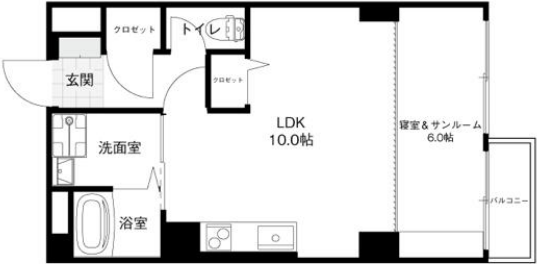


# 堤町ビル 304

1月中契約開始で1ヶ月FR、リノベーション済み！  
お洒落な室内空間が魅力！近江町市場近く！バス便もよく兼六園や金沢駅・片町なども徒歩圏内です ご通学やご通勤にも便利な立地のためいろいろな世代の方におすすめできる物件です！



お部屋の写真と間取りが現状と異なる場合は、現状を優先します。

## 設備項目

システムキッチン / 室内洗濯機置場 / 独立洗面台 / バス・トイレ別 / 温水洗浄便座 / TVモニタ付きインターホン / エアコン付き / 照明器具 / エレベーター / サンルーム / バルコニー・ベランダ / インターネット無料 / コンロ2口以上 / 都市ガス

近隣情報

藤田病院：211m カジマート：280m ファミリーマート：140m

## 間取り

## 月額賃料

家賃	¥57,000
共益費	¥5,200
駐車場	-
その他	RL Support System + M3,300円(税込み)
初期費用	
敷金	-
礼金	-
仲介手数料	(家賃 + 駐車場) × 消費税
更新事務手数料	62,700円
その他	クラスコギャランティ 初回保証料65,500円(税込み) インターネット 初回事務手数料11,000円(税込み)
入居条件	法人契約の場合敷金2ヶ月 短期解約違約金有り(1年未満:家賃の1ヵ月分) 家具はCGで配置しています。実際は家具付きではありません 火災保険料はRL Support System + M に含む
特約	法人契約の場合:RLSS Light + M(2,090円/月額)、RLSS初回加入金(19,800円/税込)必須

## 物件概要

所在地	石川県金沢市下堤町20
沿革 / 最寄り駅	I R いしかわ鉄道/金沢駅徒歩 16 分バス停 武蔵が辻徒歩 2 分
建物種別	賃貸アパート
施工 / 構造	1980年05月 / RC(鉄筋コンクリート造)
階建 / 総戸数	6階建(3階部分)
間取り	1LDK(洋6帖,LDK10帖)
専有面積	38.88㎡
契約形態	普通借家2年
入居日	仮止中
部屋向き	北

crasco

GO賃貸・金沢駅前店 / 920-0853 石川県金沢市本町2-3-5  
TEL.076-222-1133 FAX.076-222-4040  
MAIL.ekimae@crasco.jp www.crasco.jp

情報公開日：2026年2月17日  
取引形態：代理  
国土交通大臣（3）第8818号



手数料の負担割合	貸主	0%	借主	100%
手数料の配分割合	元付	50%	客付	50%