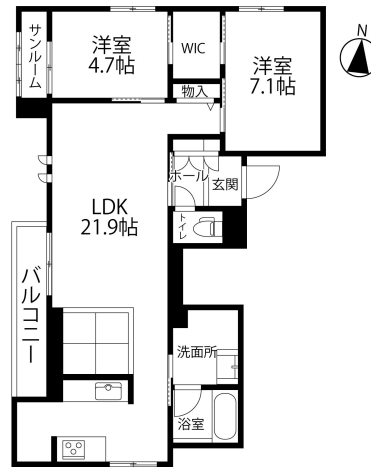


# リオ・ブランコ 303

積水ハウスの賃貸住宅シャームゾン！  
ペットは小型犬と猫合わせて2匹まで飼育可能！



## 間取り



お部屋の写真と間取りが現状と異なる場合は、現状を優先します。

## 月額賃料

家賃	¥150,000
共益費	¥9,000
駐車場	¥6,600
その他	シャームゾンライフ support 1,320円(税込み)

## 初期費用

敷金	-
礼金	2ヶ月
仲介手数料	家賃 × 消費税
更新事務手数料	-

その他	初回保証料33,000円(税込み) スマートロック設定費用22,000円(税込み) ハウスクリーニング費95,700円(税込み)
入居条件	2026年8月1日入居開始
特約	礼金は契約時に借主より貸主に支払われ返還されない金銭です。 保証会社らくらくパートナー：初期費用33,000円（初回家賃引落時）・毎月費用：2.0%・更新なし

## 設備項目

システムキッチン / カウンターキッチン / 追い焚き機能付き / 浴室乾燥機 / 室内洗濯機置場 / 独立洗面台 / バス・トイレ別 / 温水洗浄便座 / TVモニタ付きインターホン / 宅配ボックス / エアコン付き / 照明器具 / ウォークインクローゼット / エレベーター / 駐輪場 / オートロック / サンプルーム / バルコニー・ベランダ / 防犯カメラ / インターネット無料 / コンロ2口以上 / IHクッキングヒーター / 都市ガス

近隣情報  
浦田クリニック：748m (株)平和堂 アル・プラザ金沢：704m セブン・イレブン金沢北安江4丁目店：230m

## 物件概要

所在地	石川県金沢市北安江4丁目2202、2203、2215 - 2
沿革 / 最寄り駅	IRいしかわ鉄道/金沢駅バス停 西念徒歩3分
建物種別	賃貸マンション
施工 / 構造	2026年08月 / 鉄骨造
階建 / 総戸数	3階建(3階部分)
間取り	2LDK(LDK21.9帖,洋7.1帖,洋4.7帖)
専有面積	76.28㎡
契約形態	普通借家2年
入居日	2026年8月上旬
部屋向き	西

crasco

情報公開日：2026年2月15日  
取引形態：媒介  
国土交通大臣（3）第8818号



手数料の負担割合	貸主	0%	借主	100%
手数料の配分割合	元付	50%	客付	50%