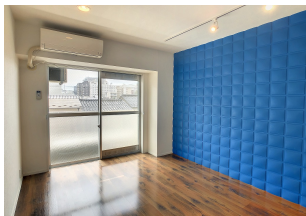


さんらいず笠市 302

ゼロ賃！敷金礼金0円！保証人不要 初月賃料1ヵ月無料！
インターネット無料で入居したその日から手続き無しで利用可能！金沢駅
へも徒歩圏内の立地でお値打ちな賃料です！



お部屋の写真と間取りが現状と異なる場合は、現状を優先します。

月 額 賃 料	
家賃	¥30,000
共益費	¥4,000
駐車場	¥5,500
その他	暮らすコンシェルジュMiddle + M2,992円(税込み)
初 期 費 用	
敷金	-
礼金	-
仲介手数料	家賃 × 消費税
更新事務手数料	-
その他	インターネット初回事務手数料11,000円(税込み) ライフあんしんプラス42,492円(税込み) 暮らすコンシェルジュ + M加入金25,300円(税込み)
入居条件	12月31日退去予定 火災保険は暮らすコンシェルジュMiddle + Mを含む
特約	法人契約：暮らすコンシェルジュライト+M (2,090円/月額)、暮らすコンシェルジュ + M加入金 (19,800円/初回のみ) 必須

設備項目	
室内洗濯機置場 / TVモニタ付きインターホン / エアコン付き / 照明器具 / エレベーター / 駐輪場 / バルコニー・ベランダ / インターネット無料 / IHキッチンヒーター / 都市ガス	
近隣情報	城北病院 : 463m マルエー彦三店 : 331m ファミリーマート : 45m

物件概要	
所在地	石川県金沢市笠市町2 - 23
沿革 / 最寄り駅	I R いしかわ鉄道/金沢駅徒歩 9 分
建物種別	賃貸マンション
施工 / 構造	1987年04月 / 鉄骨造
階建 / 総戸数	5階建(3階部分)
間取り	1K(洋6.5帖,K2帖)
専有面積	18.9㎡
契約形態	普通借家2年
入居日	即入居可
部屋向き	西

crasco

GO賃貸・金沢駅前店 / 920-0853 石川県金沢市本町2-3-5
TEL.076-222-1133 FAX.076-222-4040
MAIL.ekimae@crasco.jp www.crasco.jp

情報公開日：2026年2月16日
取引形態：代理
国土交通大臣（3）第8818号



手数料の負担割合	貸主	0%	借主	100%
手数料の配分割合	元付	50%	客付	50%