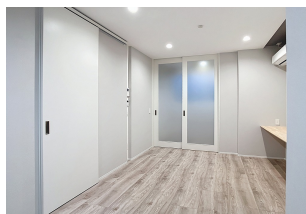


# Link 203

新築物件！Wi-Fi無料！

オートロック付きでセキュリティ 新築物件で新生活のスタートはいかがでしょう



**Link - 新築で叶える、憧れのスマートライフ**  
2024年10月現在、新築物件-16年経過後の築年数に達するデザインと機能の優れた全2階建てLDK。

- 最新をアップグレードする「高機能スペック」
  - 最新をアップグレードする「高機能スペック」
  - 最新をアップグレードする「高機能スペック」
  - 最新をアップグレードする「高機能スペック」
- 快適なモダンライフを実現する「住空間と環境」
  - 最新をアップグレードする「高機能スペック」
  - 最新をアップグレードする「高機能スペック」
  - 最新をアップグレードする「高機能スペック」
- 安心な居住環境を実現する「高機能スペック」
  - 最新をアップグレードする「高機能スペック」
  - 最新をアップグレードする「高機能スペック」
  - 最新をアップグレードする「高機能スペック」
- 最新の設備とデザインを実現する「高機能スペック」
  - 最新をアップグレードする「高機能スペック」
  - 最新をアップグレードする「高機能スペック」
  - 最新をアップグレードする「高機能スペック」

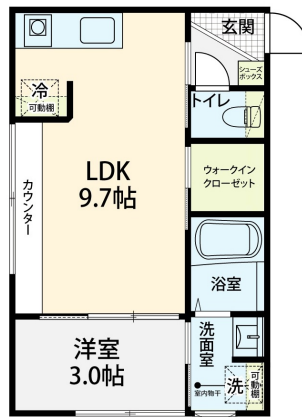


## 設備項目

システムキッチン / 室内洗濯機置場 / 独立洗面台 / 温水洗浄便座 / TVモニター付きインターホン / 宅配ボックス / エアコン付き / 照明器具 / ウォークインクローゼット / 駐輪場 / 敷地内ゴミ置き場 / オートロック / インターネット対応 / インターネット無料 / コンロ2口以上 / IHクッキングヒーター / プロパンガス / パス・トイレ別 / 浴室乾燥機

近隣情報  
能美市立病院: 1806m (株) マルエー 根上店: 1748m  
セブン - イレブン能美福島町店: 136m

## 間取り



お部屋の写真と間取りが現状と異なる場合は、現状を優先します。

## 物件概要

|           |                      |
|-----------|----------------------|
| 所在地       | 石川県能美市福島町又27 - 1     |
| 沿革 / 最寄り駅 | IRいしかわ鉄道/能美根上駅徒歩 20分 |
| 建物種別      | 賃貸アパート               |
| 施工 / 構造   | 2026年03月 / 木造        |
| 階建 / 総戸数  | 2階建(2階部分)            |
| 間取り       | 1LDK(LDK9.7帖,洋3帖)    |
| 専有面積      | 30.69㎡               |
| 契約形態      | 普通借家2年               |
| 入居日       | 相談                   |
| 部屋向き      | 北                    |

## 月額賃料

|     |   |
|-----|---|
| 家賃  | ¥56,000                                   |
| 共益費 | ¥4,000                                    |
| 駐車料 | ¥3,300                                    |
| その他 | 町費300円 / RL Support System + M3,300円(税込み) |

## 初期費用

|         |          |
|---------|----------|
| 敷金      | -        |
| 礼金      | -        |
| 仲介手数料   | 家賃 × 消費税 |
| 更新事務手数料 | 1.1ヶ月    |

その他  
RL Support System初回保証料66,900円(税込み)

入居条件  
外国籍相談可 火災保険料はRL Support Systemに含む 火災保険料はRL Support System + Mに含む

特約  
法人契約の場合:RLSS Light+M(2,090円/月額)、RLSS初回加入金(19,800円/税込)必須  
法人契約は敷金礼金1か月ずつ



GO賃貸・小松店 / 923-0801 石川県小松市園町八126-1  
TEL.0761-20-2626 FAX.0761-21-2626  
MAIL.komatu@crasco.jp www.crasco.jp

情報公開日: 2026年4月9日  
取引形態: 代理  
国土交通大臣(3)第8818号



|          |    |     |    |      |
|----------|----|-----|----|------|
| 手数料の負担割合 | 貸主 | 0%  | 借主 | 100% |
| 手数料の配分割合 | 元付 | 50% | 客付 | 50%  |