

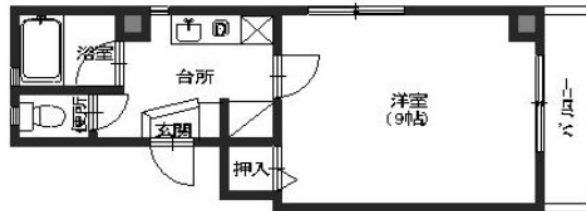
ルポワン長田 303

敷金礼金なしのリノベーション物件！オール電化です！

マルエーさん（スーパー）まで徒歩約4分。オール電化物件ですので光熱費が抑えられます！住宅街に位置している立地ですので、交通量も大通りに比べると少ないです。



間取り



お部屋の写真と間取りが現状と異なる場合は、現状を優先します。

月額賃料

| | |
|-----|----------------------------------------------|
| 家賃 | ¥40,000 |
| 共益費 | ¥4,000 |
| 駐車場 | - |
| その他 | 水道料3,300円 / RL Support System + M3,300円(税込み) |

初期費用

| | |
|---------|------------------|
| 敷金 | - |
| 礼金 | - |
| 仲介手数料 | (家賃 + 駐車場) × 消費税 |
| 更新事務手数料 | 44,000円 |

| | |
|-----|-----------------------------------------------------------|
| その他 | クラスコギャランティ初回保証料50,600円(税込み) インターネット初回事務手数料11,000円(税込み) |
|-----|-----------------------------------------------------------|

| | |
|------|-------------------------------------------------------------------------------------------|
| 入居条件 | 法人契約の場合敷金2ヶ月 家具はCGで配置しています。 実際は家具付きではありません 火災保険料はRL Support System+Mに含む 2025.12.20解約予定 |
|------|-------------------------------------------------------------------------------------------|

| | |
|----|---------------------------------------------------------|
| 特約 | 法人契約の場合:RLSS Light+M(2,090円/月額)、RLSS初回加入金(19,800円/税込)必須 |
|----|---------------------------------------------------------|

設備項目

室内洗濯機置場 / バス・トイレ別 / 温水洗浄便座 / TVモニタ付きインターホン / エアコン付き / 照明器具 / オール電化 / 駐輪場 / パルコニー・ベランダ / インターネット無料 / IHクッキングヒーター / 南向き

| | |
|------|-----------------------------|
| 近隣情報 | マルエー : 292m ファミリーマート : 411m |
|------|-----------------------------|

物件概要

| | |
|-----------|----------------------------|
| 所在地 | 石川県金沢市長田2丁目12 - 26 |
| 沿革 / 最寄り駅 | I R いしかわ鉄道/金沢駅バス停 長田町徒歩 4分 |
| 建物種別 | 賃貸マンション |
| 施工 / 構造 | 1996年03月 / 鉄骨造 |
| 階建 / 総戸数 | 3階建(3階部分) |
| 間取り | 1K(洋9帖,K3帖) |
| 専有面積 | 26.73㎡ |
| 契約形態 | 普通借家2年 |
| 入居日 | 即入居可 |
| 部屋向き | 南 |

crasco

GO賃貸・金沢けやき通り店 / 920-0024 石川県金沢市西念4-24-21
TEL.076-233-3010 FAX.076-233-3080
MAIL.keyaki@crasco.jp www.crasco.jp

情報公開日：2026年1月22日
取引形態：代理
国土交通大臣（3）第8818号



| | | | | |
|----------|----|-----|----|------|
| 手数料の負担割合 | 貸主 | 0% | 借主 | 100% |
| 手数料の配分割合 | 元付 | 50% | 客付 | 50% |